



OSIEDLE
OLSZEWSKIEGO

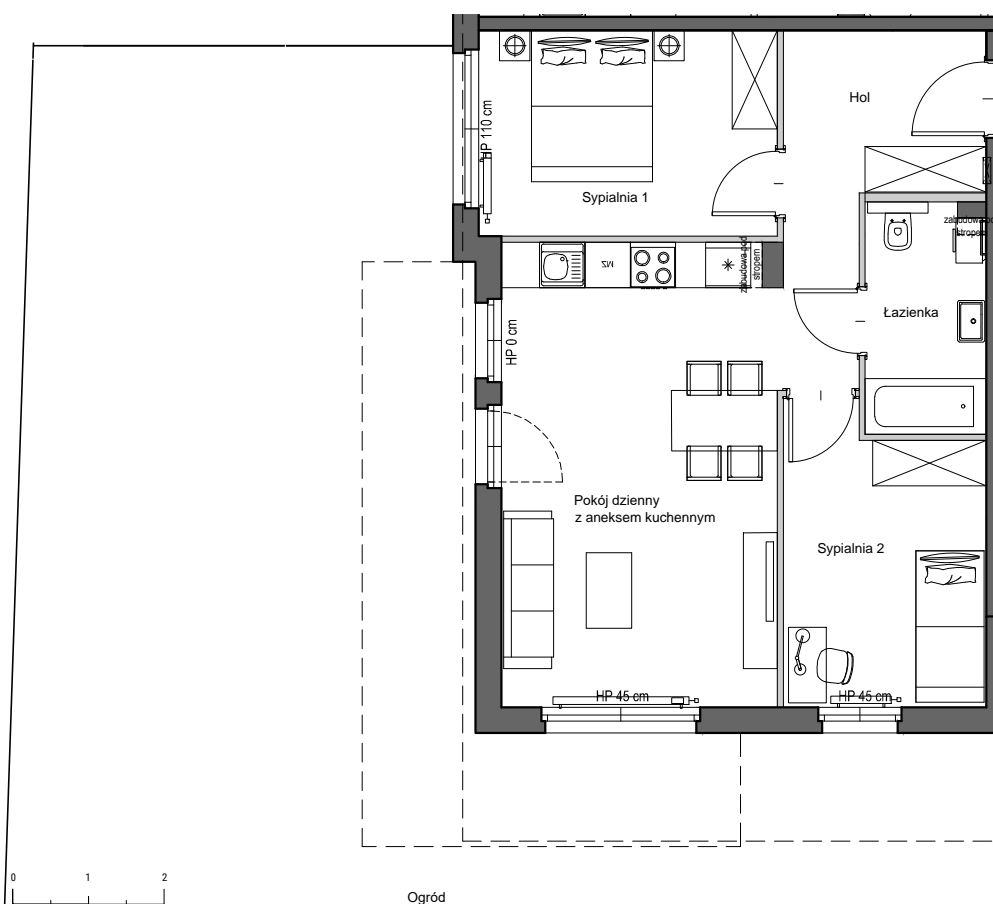
MIESZKAJ AKTYWNI

OSIEDLE OLSZEWSKIEGO W PRUSZCZU GDAŃSKIM

BUDYNEK E KLATKA B

PARTER

LOKAL NR 4



POWIERZCHNIA UŻYTKOWA

57.34 m²

EKSPOZYCJA POŁUDNIE/WSCHÓD

Hol	8,28m²
Łazienka	4,79m²
Pokój dzienny z aneksem kuchennym	22,37m²
Sypialnia1	10,71m²
Sypialnia2	9,97m²
Ogród	109,47m²

Legenda:

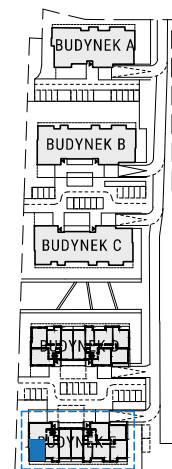
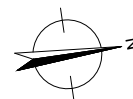
ściany nośne



ściany działowe



nadające się do demontażu



Powierzchnia użytkowa lokalu liczona jest wg normy PN-ISO 9836;1997.
Zgodnie z daną normą do powierzchni wliczono ścianki działowe nadające się do demontażu.