



OSIEDLE
OLSZEWSKIEGO

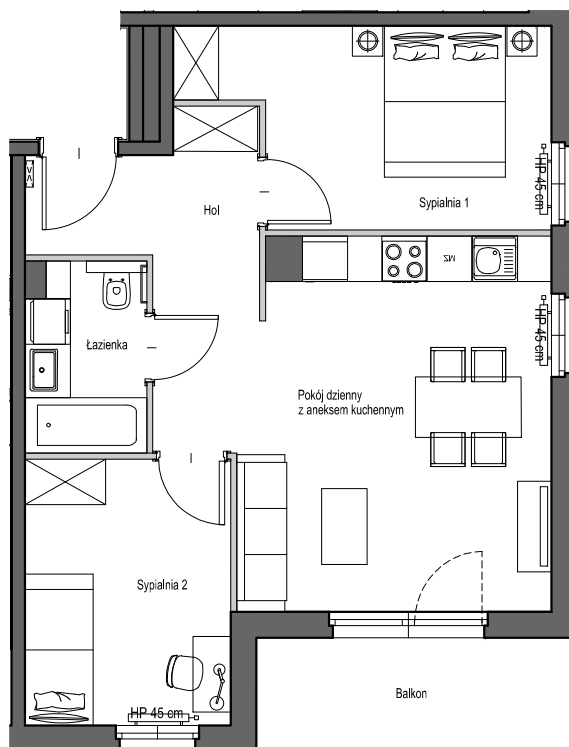
MIESZKAJ AKTYWNI

OSIEDLE OLSZEWSKIEGO W PRUSZCZU GDAŃSKIM

BUDYNEK E KLATKA A

PIĘTRO I

LOKAL NR 9

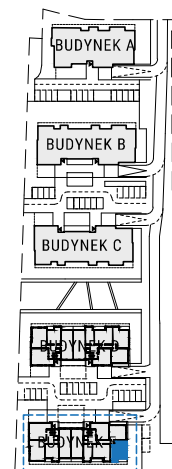


POWIERZCHNIA UŻYTKOWA

53.57 m²

Hol	5,91m²
Łazienka	3,93m²
Pokój dzienny z aneksem kuchennym	22,03m²
Sypialnia 1	11,27m²
Sypialnia 2	9,51m²
Balkon	6,40m²

EKSPOZYCJA PÓŁNOC/WSCHÓD



Legenda:

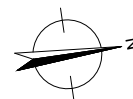
ściany nośne



ściany działowe



nadające się do demontażu



Powierzchnia użytkowa lokalu liczona jest wg normy PN-ISO 9836;1997.
Zgodnie z daną normą do powierzchni wliczono ścianki działowe nadające się do demontażu.