



OSIEDLE
OLSZEWSKIEGO

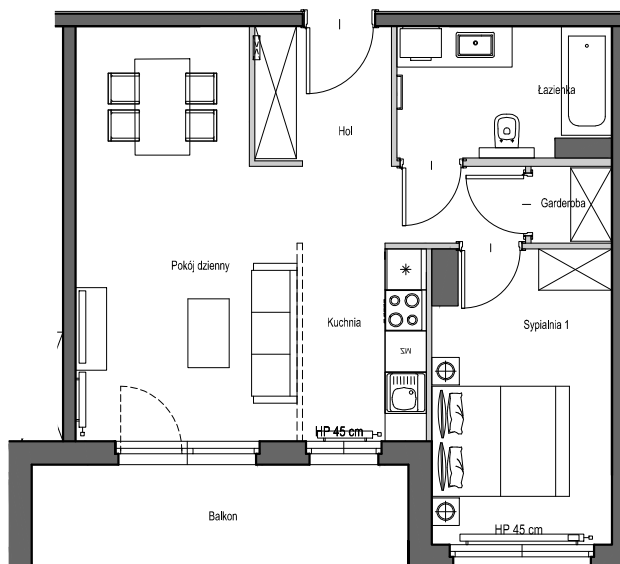
MIESZKAJ AKTYWNI

OSIEDLE OLSZEWSKIEGO W PRUSZCZU GDAŃSKIM

BUDYNEK E KLATKA A

PIĘTRO I

LOKAL NR 10



POWIERZCHNIA UŻYTKOWA

49.77 m²

Hol	3,85m ²
Łazienka	5,67m ²
Pokój dzienny	19,26m ²
Kuchnia	8,67m ²
Sypialnia1	10,82m ²
Garderoba	1,27m ²
Balkon	8,20m ²

Legenda:

ściany nośne

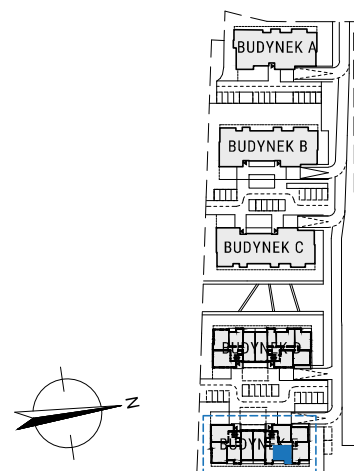


ściany działowe



nadające się do demontażu

EKSPozyCJA PÓLNOc/WScHÓD



Powierzchnia użytkowa lokalu liczona jest wg normy PN-ISO 9836;1997.
Zgodnie z daną normą do powierzchni wliczono ścianki działowe nadające się do demontażu.