



OSIEDLE
OLSZEWSKIEGO

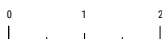
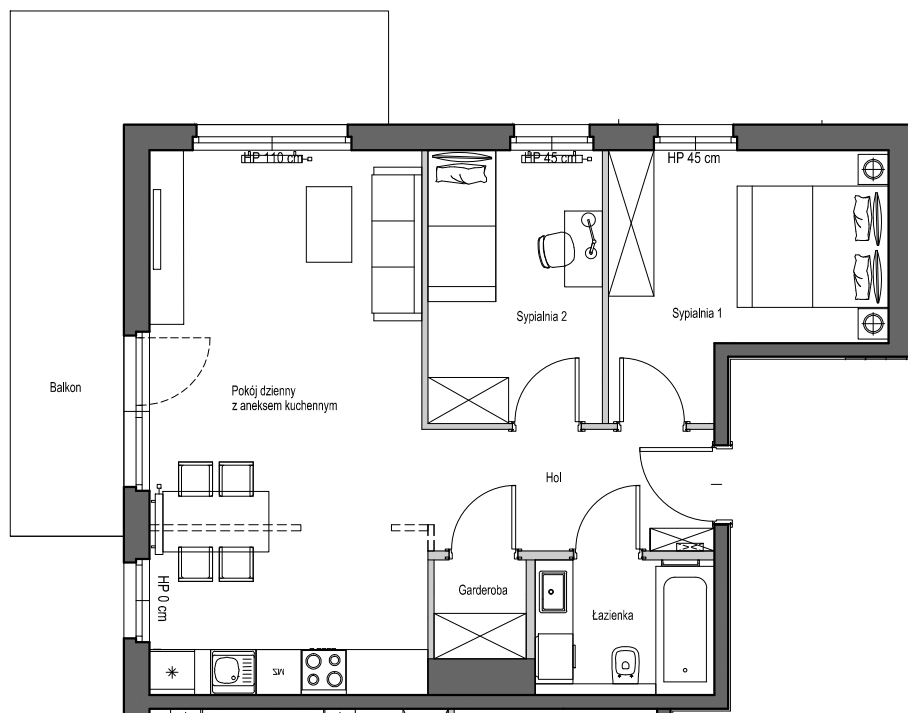
MIESZKAJ AKTYWNI

OSIEDLE OLSZEWSKIEGO W PRUSZCZU GDAŃSKIM

BUDYNEK C KLATKA B

PIĘTRO I

LOKAL NR 10

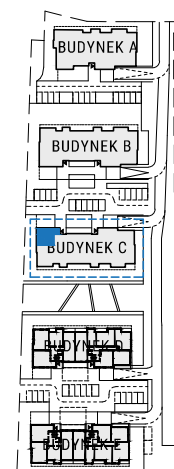


POWIERZCHNIA UŻYTKOWA

58.44 m²

Hol	6,08m²
Łazienka	4,23m²
Pokój dzienny z aneksem kuchennym	26,20m²
Sypialnia 1	10,82m²
Sypialnia 2	8,31m²
Garderoba	1,58m²
Balkon	15,17m²

EKSPOZYCJA POŁUDNIE/ZACHÓD



Legenda:

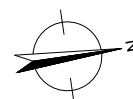
ściany nośne



ściany działowe



nadające się do demontażu



Powierzchnia użytkowa lokalu liczona jest wg normy PN-ISO 9836;1997.
Zgodnie z daną normą do powierzchni wliczono ścianki działowe nadające się do demontażu.