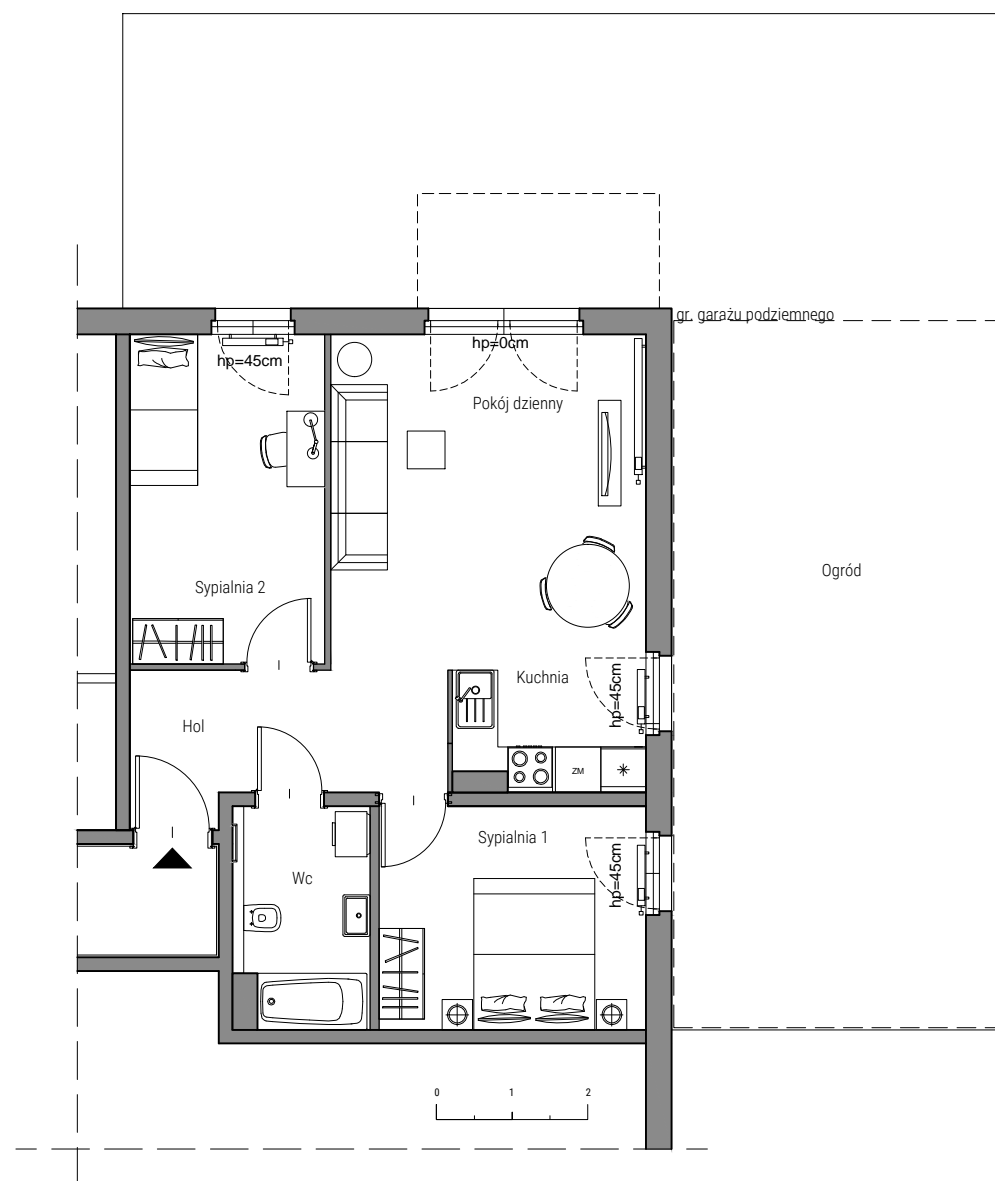


# OSIEDLE OLSZEWSKIEGO W PRUSZCZU GDAŃSKIM

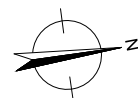
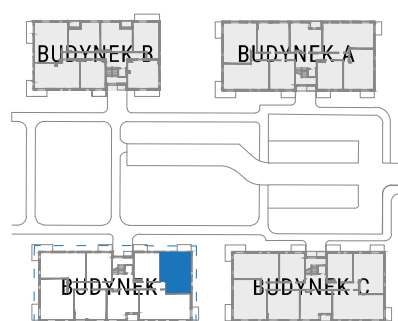
BUDYNEK D

PARTER

LOKAL NR 2



EKSPOZYCJA **Północ/Zachód**



**POWIERZCHNIA UŻYTKOWA 57.05 m<sup>2</sup>**

Hol	4,86m <sup>2</sup>
Łazienka	5,11m <sup>2</sup>
Kuchnia	4,23m <sup>2</sup>
Pokój dzienny	20,63m <sup>2</sup>
Sypialnia 1	10,41m <sup>2</sup>
Sypialnia 2	11,17m <sup>2</sup>
Ogród	87,77m <sup>2</sup>

Miejsca postojowe naziemne	od 9 000 zł
Miejsce postojowe w hali garażowej	od 18 000 zł
Komórka lokatorska	od 1000 zł/m <sup>2</sup>

**MIESZKANIE Z WŁASNYM KLUBEM FITNESS**

Powierzchnia użytkowa lokalu liczona jest wg normy PN-ISO 9836:1997. Zgodnie z daną normą do powierzchni wliczono ścianki działowe nadające się do demontażu.