



OSIEDLE  
**OLSZEWSKIEGO**

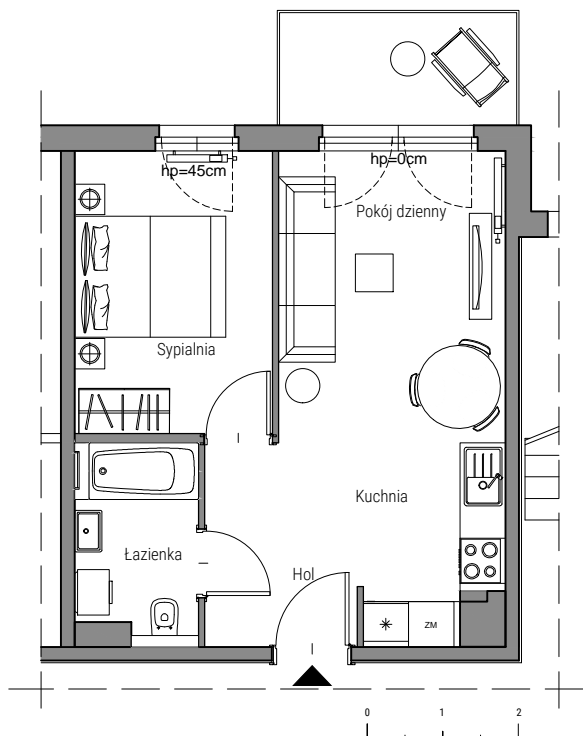
MIESZKAJ AKTYWNI

**BIURO SPRZEDAŻY**  
Gdańsk, Al. Grunwaldzka 549/2

**KONTAKT**  
Tel. 575 057 240  
biuro@osiedleolszewskiego.pl

**TERENOWE BIURO SPRZEDAŻY**  
Pruszcz Gdański, na terenie inwestycji.  
Ul. Olszewskiego (przy ul. Zygmunta Wróblewskiego 7)

[www.osiedleolszewskiego.pl](http://www.osiedleolszewskiego.pl)



BUDYNEK  
KONDYGNACJA  
NR LOKALU  
METRAŻ  
EKSPOZYCJA

**D**  
**Piętro II**  
**8**  
**35.52 m<sup>2</sup>**  
**Północ/Zachód**

Hol	<b>2,40m<sup>2</sup></b>
Łazienka	<b>4,14m<sup>2</sup></b>
Kuchnia	<b>2,84m<sup>2</sup></b>
Pokój dzienny	<b>16,40m<sup>2</sup></b>
Sypialnia 1	<b>9,74m<sup>2</sup></b>
Balkon	<b>4,8m<sup>2</sup></b>

Miejsca postojowe naziemne

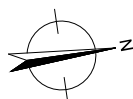
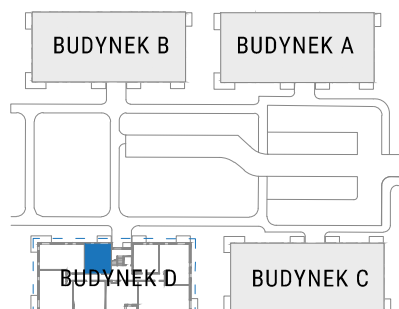
**od 9 000 zł**

Miejsce postojowe w hali garażowej

**od 18 000 zł**

Komórka lokatorska

**od 1000 zł/m<sup>2</sup>**



**MIESZKANIE Z WŁASNYM KLUBEM FITNESS**

W cenie lokalu mieszkalnego zawiera się udział we współwłasności osiedlowego klubu fitness.  
Przedstawiona oferta jest wiążąca przez okres 7 dni.