



OSIEDLE
OLSZEWSKIEGO

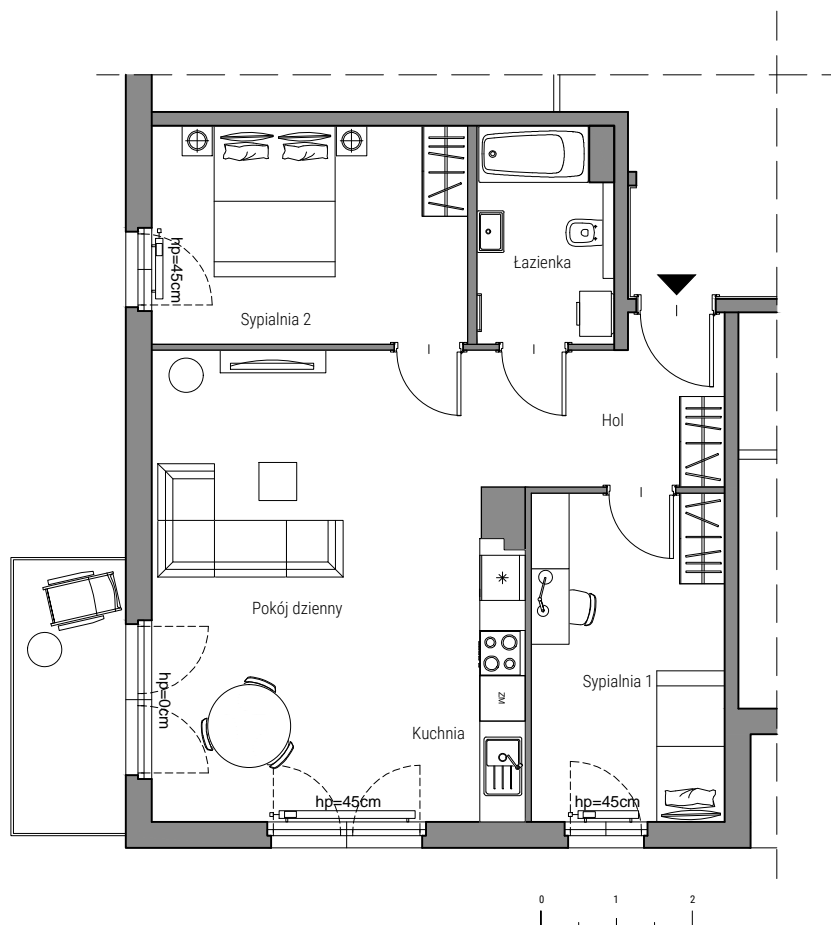
MIESZKAJ AKTYWNI

BIURO SPRZEDAŻY
Gdańsk, Al. Grunwaldzka 549/2

KONTAKT
Tel. 575 057 240
biuro@osiedleolszewskiego.pl

TERENOWE BIURO SPRZEDAŻY
Pruszcz Gdański, na terenie inwestycji.
Ul. Olszewskiego (przy ul. Zygmunta Wróblewskiego 7)

www.osiedleolszewskiego.pl

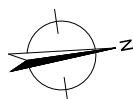
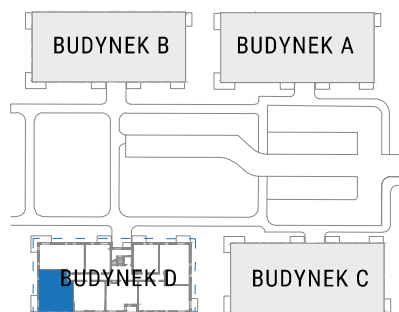


BUDYNEK D
KONDYGNACJA Piętro II
NR LOKALU 6
METRAŻ 63.54 m²
EKSPOZYCJA Południe/Wschód

Hol	5,40m ²
Łazienka	4,97m ²
Kuchnia	6,91m ²
Pokój dzienny	23,36m ²
Sypialnia 1	10,89m ²
Sypialnia 2	12,01m ²

Miejsca postojowe naziemne	od 9 000 zł
Miejsce postojowe w hali garażowej	od 18 000 zł
Komórka lokatorska	od 1000 zł/m ²

Balkon	5,52m ²
--------	--------------------



MIESZKANIE Z WŁASNYM KLUBEM FITNESS

W cenie lokalu mieszkalnego zawiera się udział we współwłasności osiedlowego klubu fitness.
Przedstawiona oferta jest wiążąca przez okres 7 dni.