



OSIEDLE
OLSZEWSKIEGO

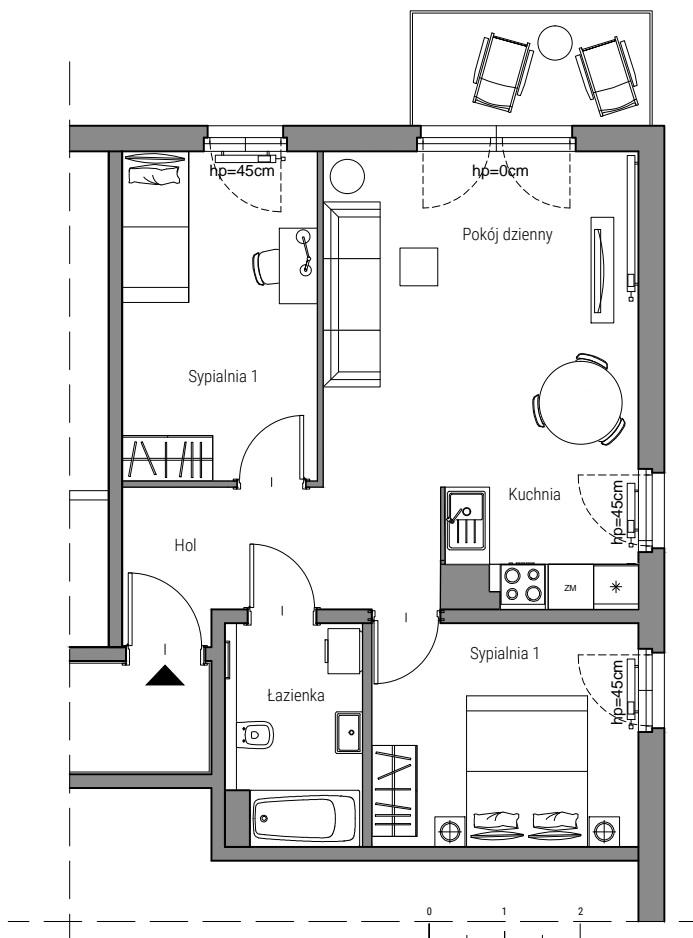
MIESZKAJ AKTYWNI

BIURO SPRZEDAŻY
Gdańsk, Al. Grunwaldzka 549/2

KONTAKT
Tel. 575 057 240
biuro@osiedleolszewskiego.pl

TERENOWE BIURO SPRZEDAŻY
Pruszcz Gdański, na terenie inwestycji.
Ul. Olszewskiego (przy ul. Zygmunta Wróblewskiego 7)

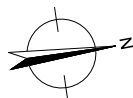
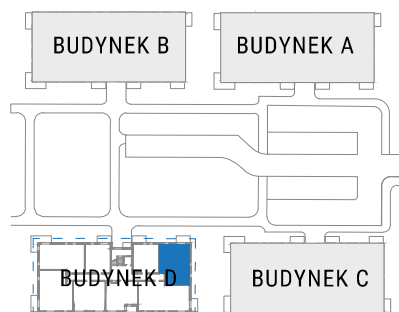
www.osiedleolszewskiego.pl



BUDYNEK D
KONDYGNACJA Piętro II
NR LOKALU 2
METRAŻ 56.23 m²
EKSPOZYCJA Północ/Zachód

| | |
|---------------|---------------------|
| Hol | 4,86m ² |
| Łazienka | 5,09m ² |
| Kuchnia | 4,07m ² |
| Pokój dzienny | 20,63m ² |
| Sypialnia 1 | 10,41m ² |
| Sypialnia 2 | 11,17m ² |
| Balkon | 4,8m ² |

Miejsca postojowe naziemne od 9 000 zł
Miejsca postojowe w hali garażowej od 18 000 zł
Komórka lokatorska od 1000 zł/m²



MIESZKANIE Z WŁASNYM KLUBEM FITNESS

W cenie lokalu mieszkalnego zawiera się udział we współwłasności osiedlowego klubu fitness.
Przedstawiona oferta jest wiążąca przez okres 7 dni.