



OSIEDLE  
**OLSZEWSKIEGO**

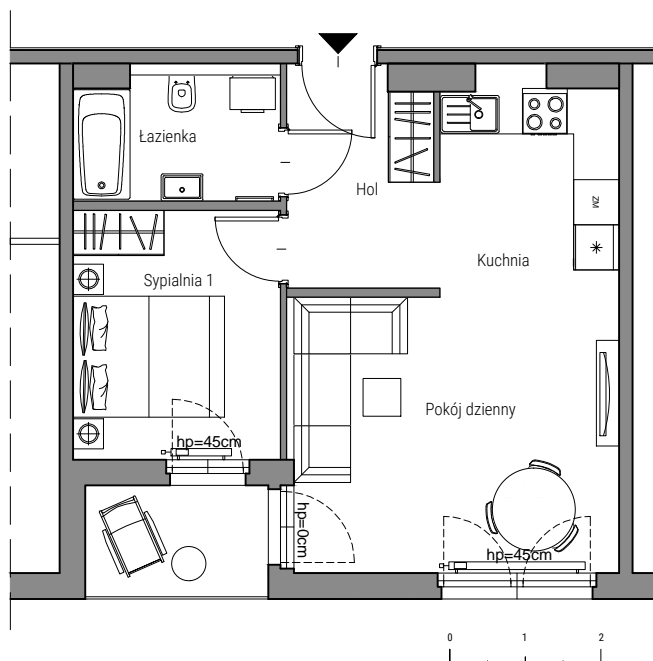
MIESZKAJ AKTYWNI

**BIURO SPRZEDAŻY**  
Gdańsk, Al. Grunwaldzka 549/2

**KONTAKT**  
Tel. 575 057 240  
biuro@osiedleolszewskiego.pl

**TERENOWE BIURO SPRZEDAŻY**  
Pruszcz Gdański, na terenie inwestycji.  
Ul. Olszewskiego (przy ul. Zygmunta Wróblewskiego 7)

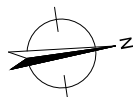
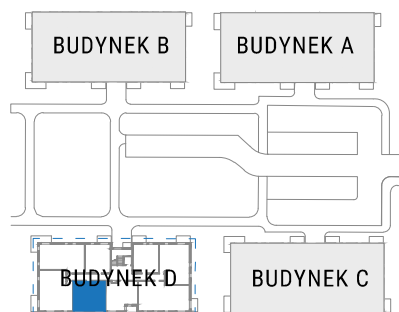
[www.osiedleolszewskiego.pl](http://www.osiedleolszewskiego.pl)



**BUDYNEK** D  
**KONDYGNACJA** Piętro I  
**NR LOKALU** 5  
**METRAŻ** 41.90 m<sup>2</sup>  
**EKSPOZYCJA** Południe/Wschód

Hol	5,54m <sup>2</sup>
Łazienka	4,70m <sup>2</sup>
Kuchnia	6,06m <sup>2</sup>
Pokój dzienny	16,62m <sup>2</sup>
Sypialnia	8,98m <sup>2</sup>
Balkon	3,63m <sup>2</sup>

Miejsca postojowe naziemne od 9 000 zł  
Miejsce postojowe w hali garażowej od 18 000 zł  
Komórka lokatorska od 1000 zł/m<sup>2</sup>



**MIESZKANIE Z WŁASNYM KLUBEM FITNESS**

W cenie lokalu mieszkalnego zawiera się udział we współwłasności osiedlowego klubu fitness.  
Przedstawiona oferta jest wiążąca przez okres 7 dni.