



OSIEDLE
OLSZEWSKIEGO

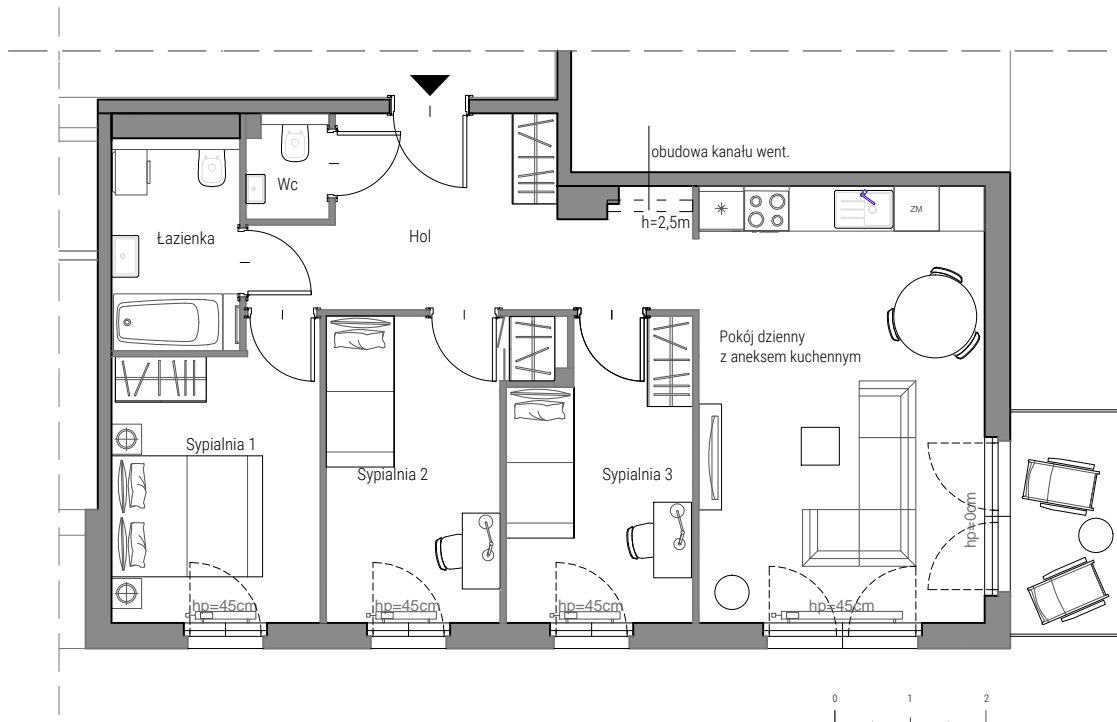
MIESZKAJ AKTYWNI

OSIEDLE OLSZEWSKIEGO W PRUSZCZU GDAŃSKIM

BUDYNEK D

PIĘTRO I

LOKAL NR 3



POWIERZCHNIA WEWNĘTRZNA

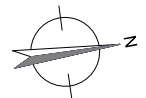
70.79 m²

POWIERZCHNIA ŁĄCZNA POMIESZCZEŃ

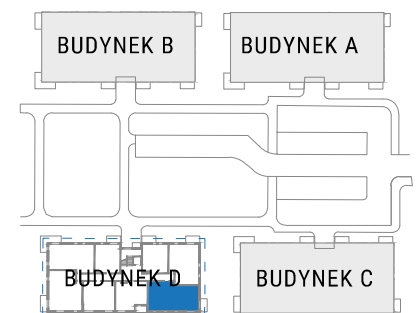
68.39 m²

Hol	11,48m²
Łazienka	4,69m²
Pokój dzienny z aneksem kuchennym	21,59m²
Sypialnia 1	10,03m²
Sypialnia 2	10,01m²
Sypialnia3	9,06m²
Wc	1,42m²
Balkon	4,5m²

Miejsca postojowe naziemne	od 9 000 zł
Miejsce postojowe w hali garażowej	od 18 000 zł
Komórka lokatorska	od 1000 zł/m²



EKSPOZYCJA **Północ/Wschód**



MIESZKANIE Z WŁASNYM KLUBEM FITNESS

W cenie lokalu mieszkalnego zawiera się udział we współwłasności osiedlowego klubu fitness

Powierzchnia wewnętrzna obliczona jest w oparciu o normę PN-ISO 9836:1997.
Powierzchnia wewnętrzna jest mierzona w poziomie posadzek w stanie wykończonym wg. projektu budowlanego.
Do powierzchni tej wlicza się powierzchnię zajmowaną przez ścianki działowe (ścianki nadające się do demontażu)
i pilastry oraz inne elementy przystosowane do demontażu, przestawienia lub likwidacji.