



OSIEDLE
OLSZEWSKIEGO

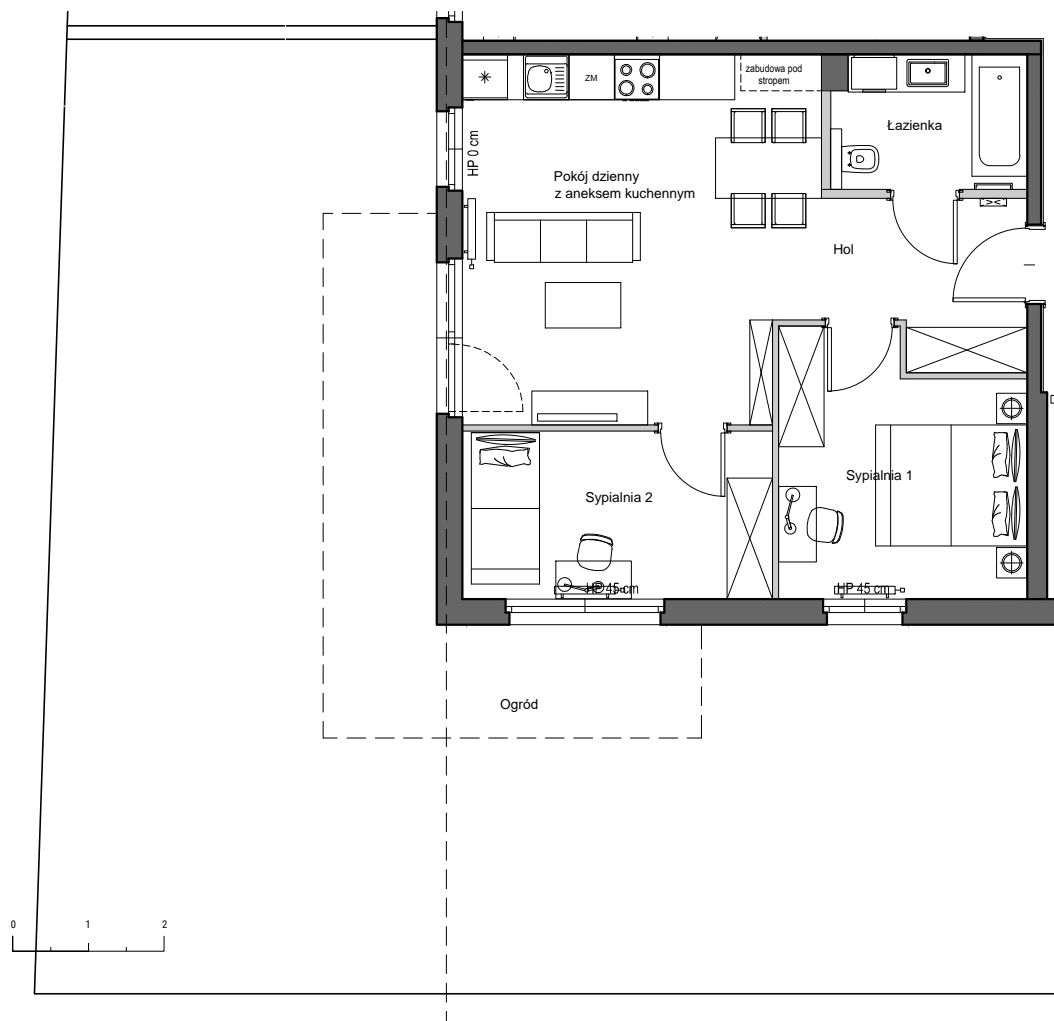
MIESZKAJ AKTYWNIE

OSIEDLE OLSZEWSKIEGO W PRUSZCZU GDAŃSKIM

BUDYNEK D KLATKA B

PARTER

LOKAL NR 5

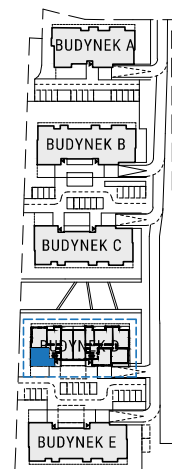


POWIERZCHNIA UŻYTKOWA

53.16 m²

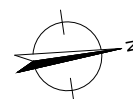
EKSPOZYCJA POŁUDNIE/WSCHÓD

Hol	5,50m ²
Łazienka	4,47m ²
Pokój dzienny z aneksem kuchennym	22,33m ²
Sypialnia 1	10,63m ²
Sypialnia 2	9,07m ²
Ogród	104,37m ²



Legenda:

ściany nośne
ściany działowe
nadające się do demontażu



Powierzchnia użytkowa lokalu liczona jest wg normy PN-ISO 9836;1997. Zgodnie z daną normą do powierzchni wliczono ścianki działowe nadające się do demontażu.