



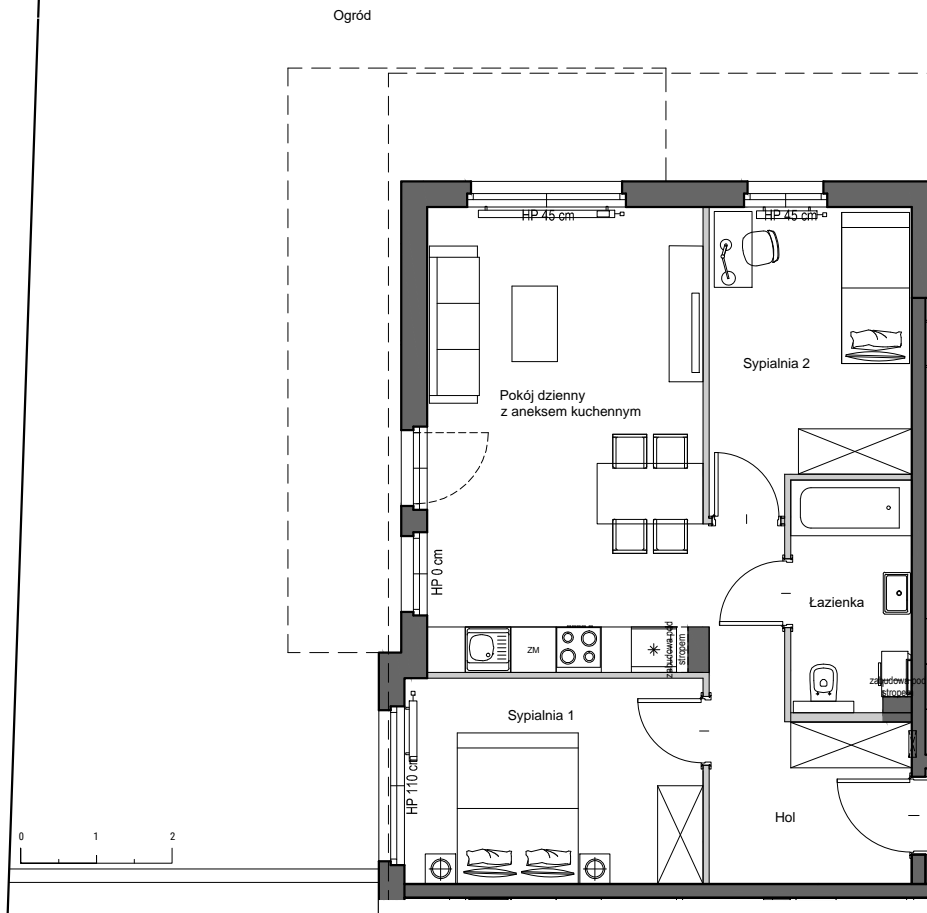
OSIEDLE
OLSZEWSKIEGO
MIESZKAJ AKTYWNI

OSIEDLE OLSZEWSKIEGO W PRUSZCZU GDAŃSKIM

BUDYNEK D KLATKA B

PARTER

LOKAL NR 4



POWIERZCHNIA UŻYTKOWA

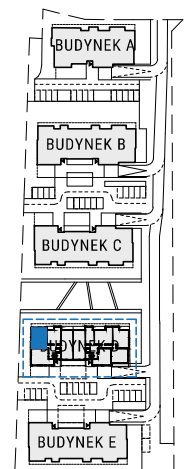
57.34 m²

EKSPOZYCJA POŁUDNIE/ZACHÓD

Hol	8,28m²
Łazienka	4,79m²
Pokój dzienny z aneksem kuchennym	22,37m²
Sypialnia1	10,71m²
Sypialnia2	9,97m²
Ogród	119,02m²

Legenda:

ściany nośne
ściany działowe
nadające się do demontażu



Powierzchnia użytkowa lokalu liczona jest wg normy PN-ISO 9836;1997. Zgodnie z daną normą do powierzchni wliczono ścianki działowe nadające się do demontażu.