



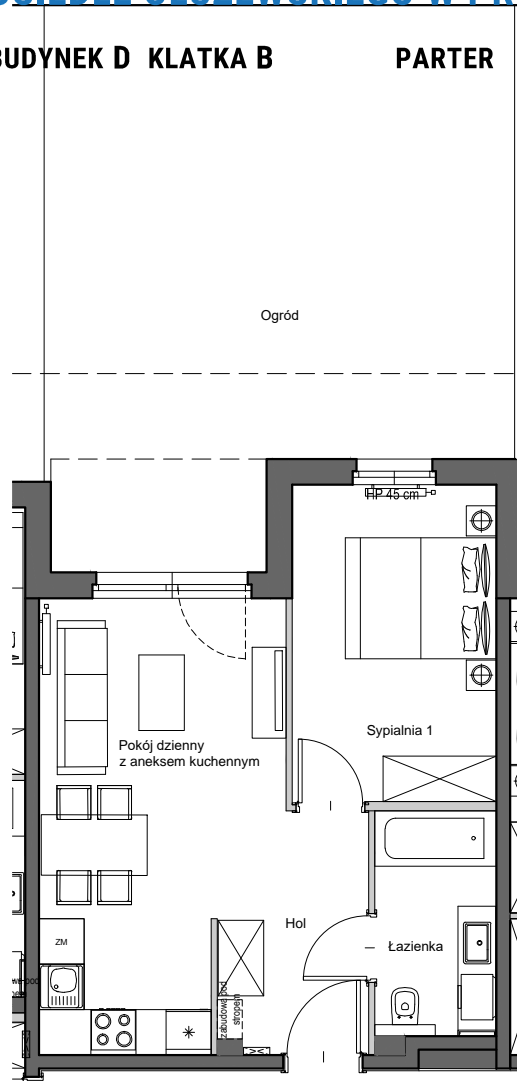
OSIEDLE
OLSZEWSKIEGO
MIESZKAJ AKTYWNI

OSIEDLE OLSZEWSKIEGO W PRUSZCZU GDAŃSKIM

BUDYNEK D KLATKA B

PARTER

LOKAL NR 3



POWIERZCHNIA UŻYTKOWA

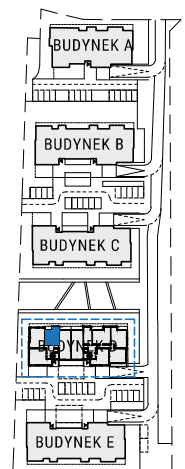
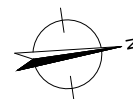
39.71 m²

EKSPOZYCJA POŁUDNIE/ZACHÓD

Hol	4,98m²
Łazienka	4,64m²
Pokój dzienny z aneksem kuchennym	18,11m²
Sypialnia1	11,27m²
Ogród	41,62m²

Legenda:

ściany nośne
ściany działowe
nadające się do demontażu



Powierzchnia użytkowa lokalu liczona jest wg normy PN-ISO 9836;1997.
Zgodnie z daną normą do powierzchni wliczono ścianki działowe nadające się do demontażu.