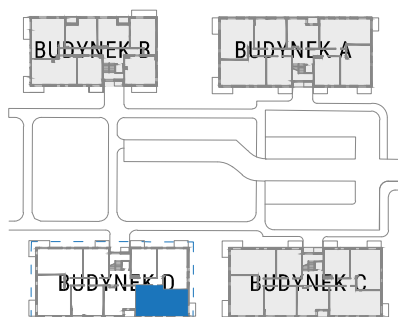
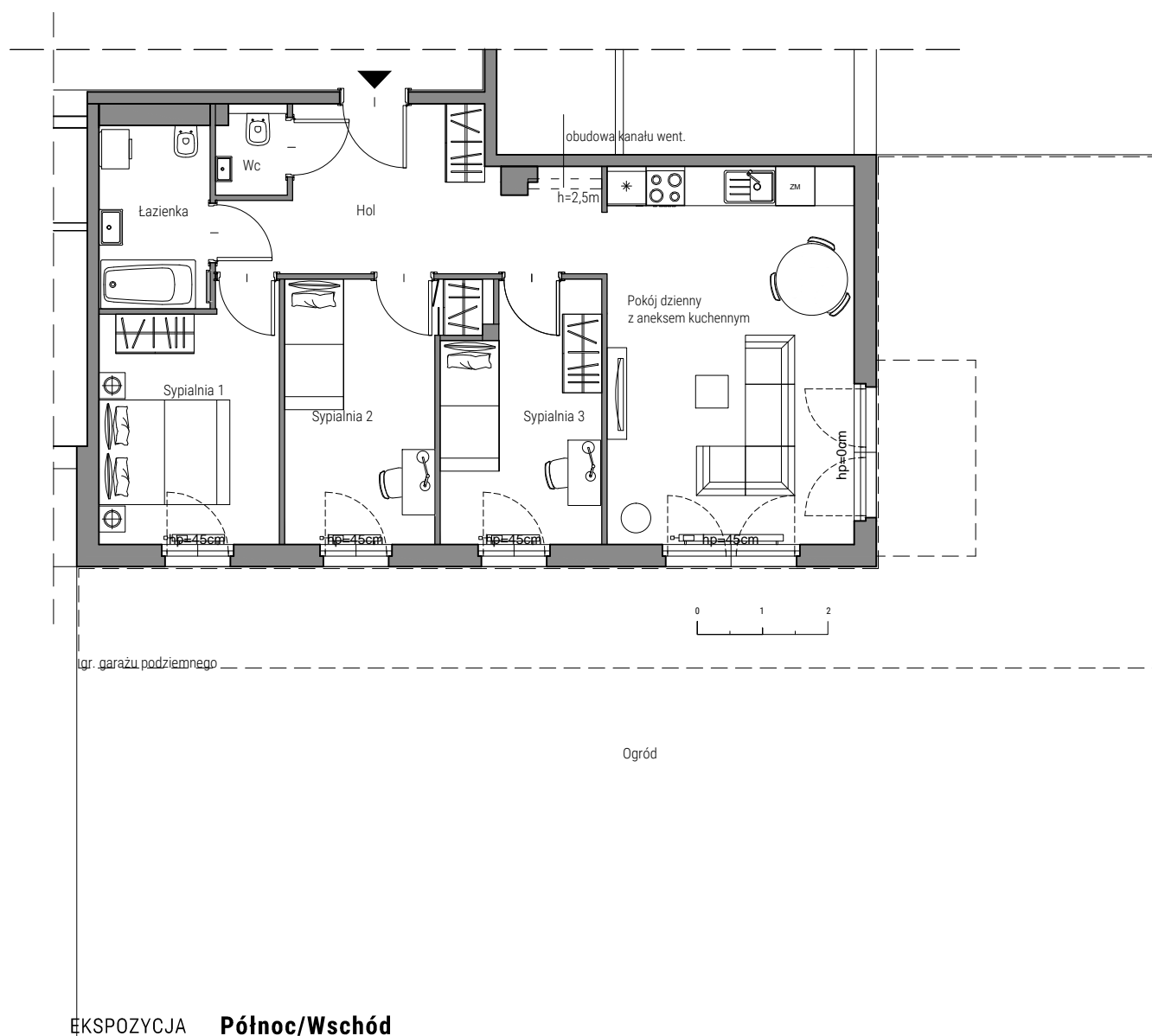


OSIEDLE OLSZEWSKIEGO W PRUSZCZU GDAŃSKIM

BUDYNEK D

PARTER

LOKAL NR 3



POWIERZCHNIA UŻYTKOWA 70.73 m²

Hol	11,59m ²
Łazienka	4,69m ²
Pokój dzienny z aneksem kuchennym	21,59m ²
Sypialnia 1	10,03m ²
Sypialnia 2	10,01m ²
Sypialnia 3	9,06m ²
Wc	1,42m ²

Ogród **148,23m²**

Miejsca postojowe naziemne	od 9 000 zł
Miejsca postojowe w hali garażowej	od 18 000 zł
Komórka lokatorska	od 1000 zł/m ²

MIESZKANIE Z WŁASNYM KLUBEM FITNESS

Powierzchnia użytkowa lokalu liczona jest wg normy PN-ISO 9836:1997. Zgodnie z daną normą do powierzchni wliczono ścianki działowe nadające się do demontażu.