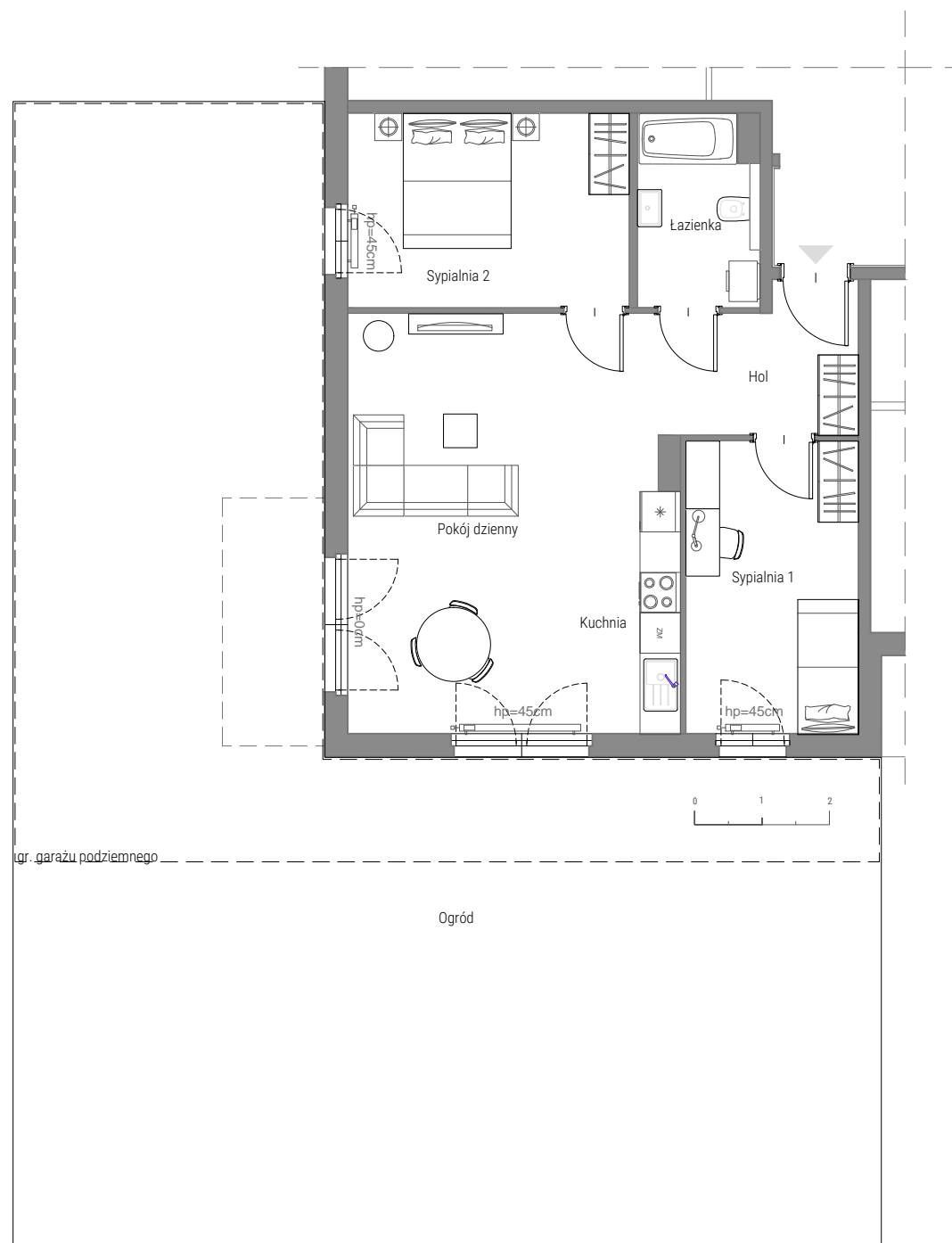


## OSIEDLE OLSZEWSKIEGO W PRUSZCZU GDAŃSKIM

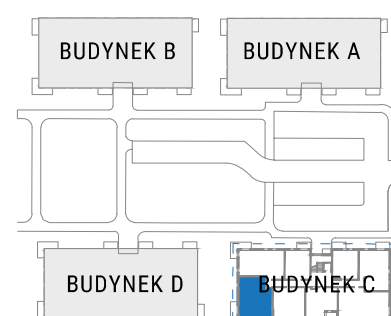
BUDYNEK C

PARTER

LOKAL NR 6



EKSPOZYCJA **Południe/Wschód**



POWIERZCHNIA WEWNĘTRZNA **64.91 m<sup>2</sup>**

POWIERZCHNIA ŁĄCZNA POMIESZCZEŃ **63.70 m<sup>2</sup>**

Hol	<b>5,40m<sup>2</sup></b>
Łazienka	<b>4,97m<sup>2</sup></b>
Kuchnia	<b>7,07m<sup>2</sup></b>
Pokój dzienny	<b>23,36m<sup>2</sup></b>
Sypialnia 1	<b>10,89m<sup>2</sup></b>
Sypialnia 2	<b>12,01m<sup>2</sup></b>

Ogród **138,84m<sup>2</sup>**

Miejsca postojowe naziemne	<b>od 9 000 zł</b>
Miejsce postojowe w hali garażowej	<b>od 18 000 zł</b>
Komórka lokatorska	<b>od 1000 zł/m<sup>2</sup></b>

### MIESZKANIE Z WŁASNYM KLUBEM FITNESS

W cenie lokalu mieszkalnego zawiera się udział we współwłasności osiedlowego klubu fitness

Powierzchnia wewnętrzna obliczona jest w oparciu o normę PN-ISO 9836:1997. Powierzchnia wewnętrzna jest mierzona w poziomie posadzek w stanie wykończonym wg. projektu budowlanego. Do powierzchni tej wlicza się powierzchnię zajmowaną przez ścianki działowe (ścianki nadające się do demontażu) i pilastry oraz inne elementy przystosowane do demontażu, przestawienia lub likwidacji.