



OSIEDLE
OLSZEWSKIEGO

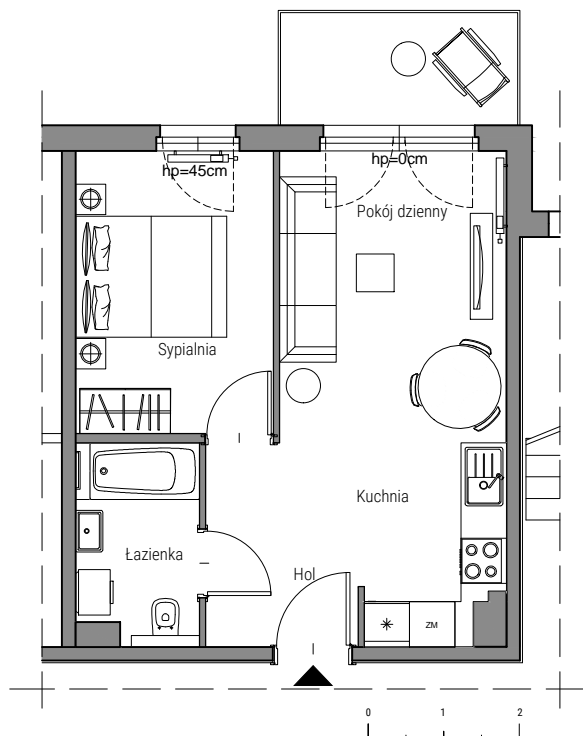
MIESZKAJ AKTYWNIE

BIURO SPRZEDAŻY
Gdańsk, Al. Grunwaldzka 549/2

KONTAKT
Tel. 575 057 240
biuro@osiedleolszewskiego.pl

TERENOWE BIURO SPRZEDAŻY
Pruszcz Gdański, na terenie inwestycji.
Ul. Olszewskiego (przy ul. Zygmunta Wróblewskiego 7)

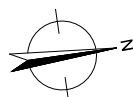
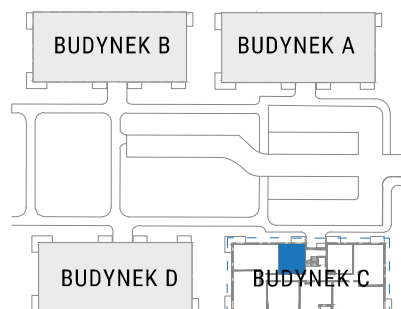
www.osiedleolszewskiego.pl



BUDYNEK C
KONDYGNACJA Piętro I
NR LOKALU 8
METRAŻ 35.74 m²
EKSPOZYCJA Północ/Zachód

| | |
|---------------|---------------------|
| Hol | 2,40m ² |
| Łazienka | 4,19m ² |
| Kuchnia | 3,01m ² |
| Pokój dzienny | 16,40m ² |
| Sypialnia | 9,74m ² |
| Balkon | 4,8m ² |

Miejsca postojowe naziemne **od 9 000 zł**
Miejsce postojowe w hali garażowej **od 18 000 zł**
Komórka lokatorska **od 1000 zł/m²**



MIESZKANIE Z WŁASNYM KLUBEM FITNESS

W cenie lokalu mieszkalnego zawiera się udział we współwłasności osiedlowego klubu fitness.
Przedstawiona oferta jest wiążąca przez okres 7 dni.