



OSIEDLE
OLSZEWSKIEGO

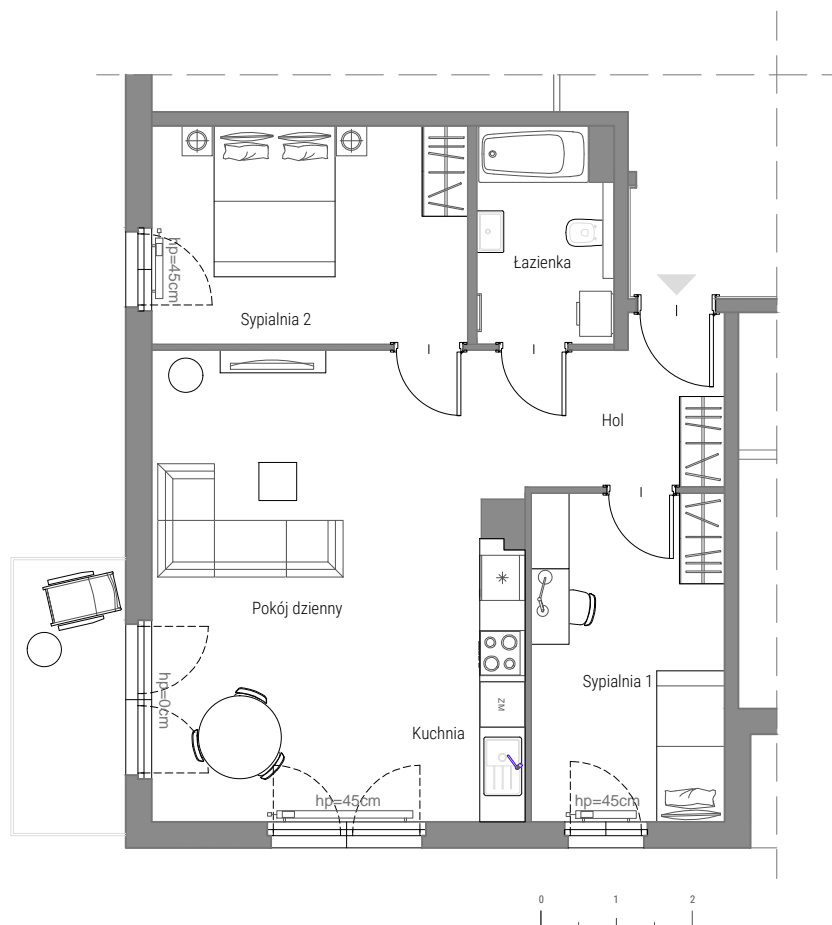
MIESZKAJ AKTYWNI

OSIEDLE OLSZEWSKIEGO W PRUSZCZU GDAŃSKIM

BUDYNEK C

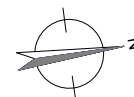
PIĘTRO I

LOKAL NR 6



POWIERZCHNIA WEWNĘTRZNA **64.84 m²**

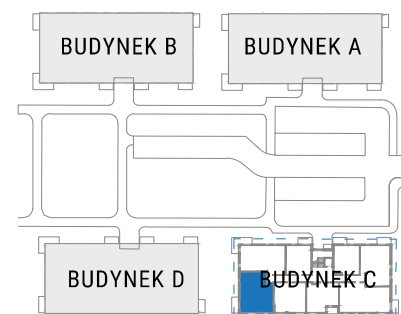
POWIERZCHNIA ŁĄCZNA POMIESZCZEŃ **63.64 m²**



Hol	5,40m ²
Łazienka	4,97m ²
Kuchnia	7,01m ²
Pokój dzienny	23,36m ²
Sypialnia 1	10,89m ²
Sypialnia 2	12,01m ²
Balkon	5,52m ²

Miejsca postojowe naziemne	od 9 000 zł
Miejsce postojowe w hali garażowej	od 18 000 zł
Komórka lokatorska	od 1000 zł/m ²

EKSPOZYCJA **Południe/Wschód**



MIESZKANIE Z WŁASNYM KLUBEM FITNESS

W cenie lokalu mieszkalnego zawiera się udział we współwłasności osiedlowego klubu fitness

Powierzchnia wewnętrzna obliczona jest w oparciu o normę PN-ISO 9836:1997.
Powierzchnia wewnętrzna jest mierzona w poziomie posadzek w stanie wykończonym wg. projektu budowlanego.
Do powierzchni tej wlicza się powierzchnię zajmowaną przez ścianki działowe (ścianki nadające się do demontażu)
i pilastry oraz inne elementy przystosowane do demontażu, przestawienia lub likwidacji.