



OSIEDLE  
OLSZEWSKIEGO

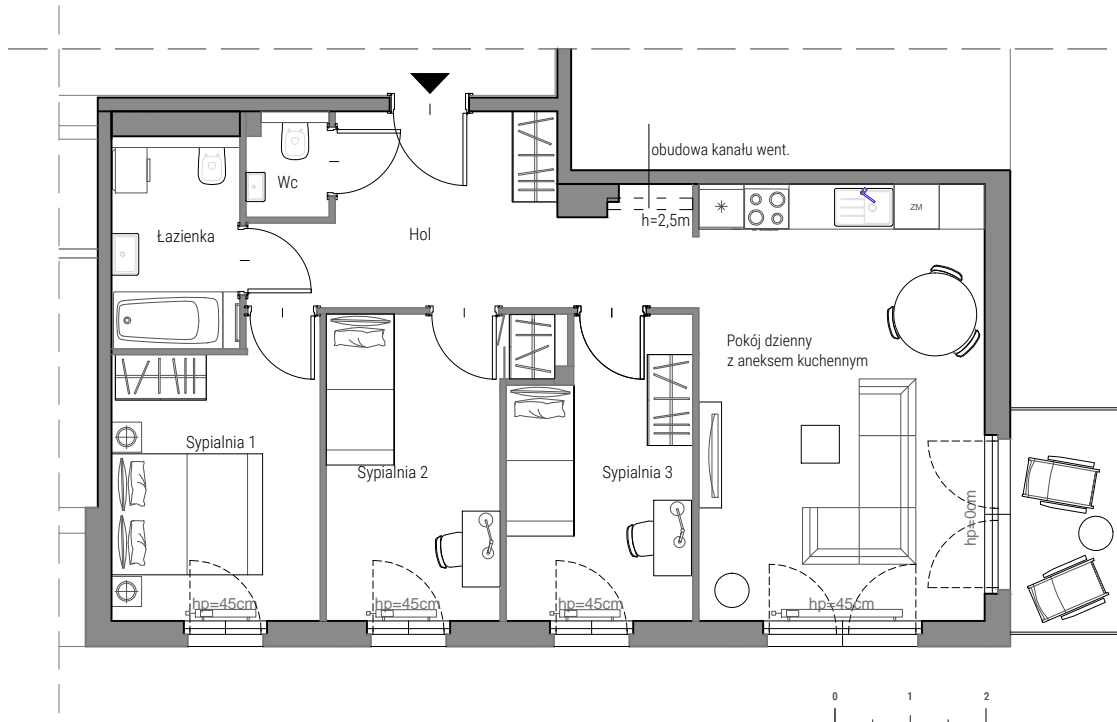
MIESZKAJ AKTYWNIĘ

# OSIEDLE OLSZEWSKIEGO W PRUSZCZU GDAŃSKIM

BUDYNEK C

PIĘTRO I

LOKAL NR 3



POWIERZCHNIA WEWNĘTRZNA

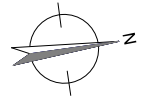
**70.79 m<sup>2</sup>**

POWIERZCHNIA ŁĄCZNA POMIESZCZEŃ

**68.39 m<sup>2</sup>**

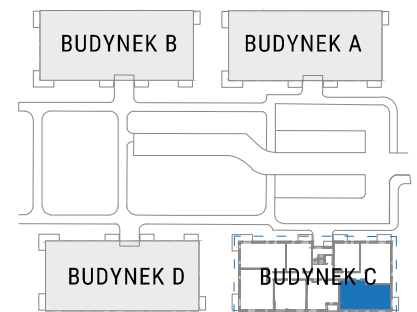
Hol	<b>11,48m<sup>2</sup></b>
Łazienka	<b>4,69m<sup>2</sup></b>
Pokój dzienny z aneksem kuchennym	<b>21,59m<sup>2</sup></b>
Sypialnia 1	<b>10,03m<sup>2</sup></b>
Sypialnia 2	<b>10,01m<sup>2</sup></b>
Sypialnia 3	<b>9,06m<sup>2</sup></b>
Wc	<b>1,42m<sup>2</sup></b>
Balkon	<b>4,5m<sup>2</sup></b>

Miejsca postojowe naziemne	<b>od 9 000 zł</b>
Miejsce postojowe w hali garażowej	<b>od 18 000 zł</b>
Komórka lokatorska	<b>od 1000 zł/m<sup>2</sup></b>



EKSPOZYCJA

**Północ/Wschód**



## MIESZKANIE Z WŁASNYM KLUBEM FITNESS

W cenie lokalu mieszkalnego zawiera się udział we współwłasności osiedlowego klubu fitness

Powierzchnia wewnętrzna obliczona jest w oparciu o normę PN-ISO 9836:1997.  
Powierzchnia wewnętrzna jest mierzona w poziomie posadzek w stanie wykończonym wg. projektu budowlanego.  
Do powierzchni tej wlicza się powierzchnię zajmowaną przez ścianki działowe (ścianki nadające się do demontażu)  
i pilastry oraz inne elementy przystosowane do demontażu, przestawienia lub likwidacji.