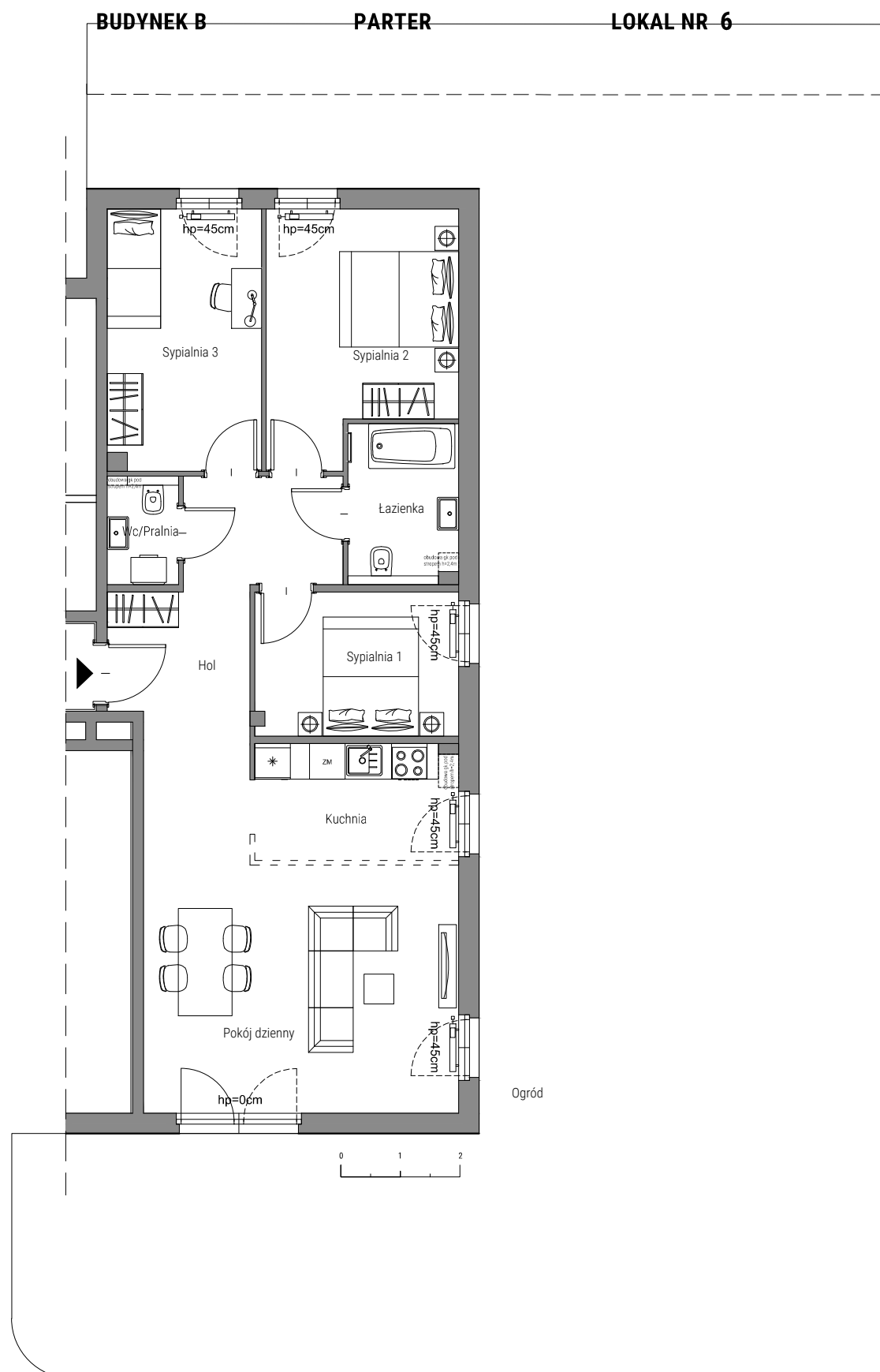
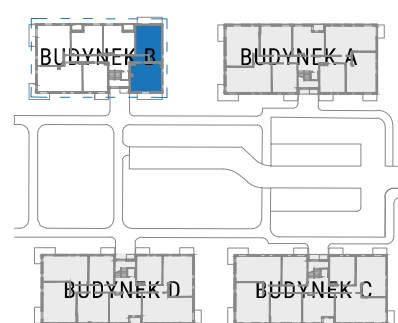


OSIEDLE OLSZEWSKIEGO W PRUSZCZU GDAŃSKIM



EKSPOZYCJA **Północ/Wschód/Zachód**



POWIERZCHNIA WEWNĘTRZNA **84.29 m²**

POWIERZCHNIA ŁĄCZNA POMIESZCZEŃ	81.71 m ²
Hol	11,56m ²
Łazienka	4,86m ²
Kuchnia	6,70m ²
Pokój dzienny	24,83m ²
Sypialnia 1	8,14m ²
Sypialnia 2	12,35m ²
Sypialnia 3	11,15m ²
Wc/Pralnia	2,12m ²
Ogród	205,76m ²

Miejsca postojowe naziemne	od 9 000 zł
Miejsce postojowe w hali garażowej	od 18 000 zł
Komórka lokatorska	od 1000 zł/m ²

MIESZKANIE Z WŁASNYM KLUBEM FITNESS

W cenie lokalu mieszkalnego zawiera się udział we współwłasności osiedlowego klubu fitness

Powierzchnia wewnętrzna obliczona jest w oparciu o normę PN-ISO 9836:1997. Powierzchnia wewnętrzna jest mierzona w poziomie posadzek w stanie wykończonym wg. projektu budowlanego. Do powierzchni tej wlicza się powierzchnię zajmowaną przez ścianki działowe (ścianki nadające się do demontażu) i pilastry oraz inne elementy przystosowane do demontażu, przestawienia lub likwidacji.