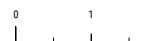
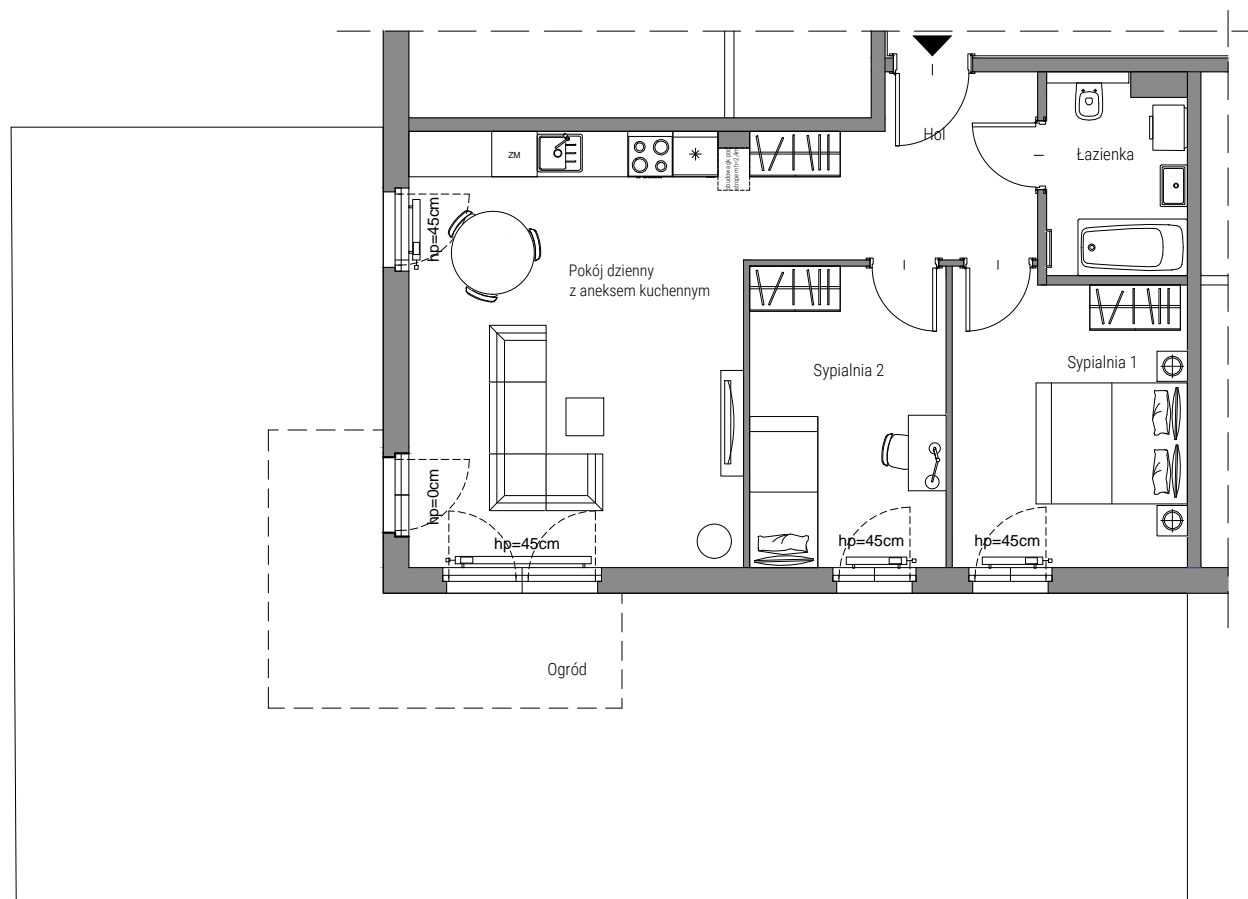


OSIEDLE OLSZEWSKIEGO W PRUSZCZU GDAŃSKIM

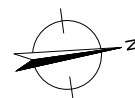
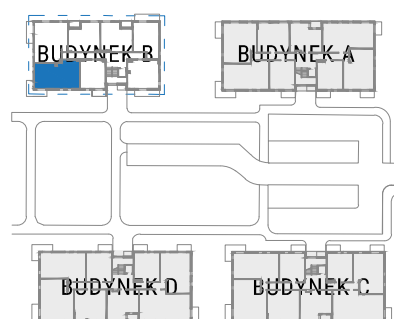
BUDYNEK B

PARTER

LOKAL NR 2



EKSPOZYCJA **Południe/Wschód**



POWIERZCHNIA WEWNĘTRZNA **61.83 m²**

POWIERZCHNIA ŁĄCZNA POMIESZCZEŃ **59.90 m²**

Hol	8,02m ²
Łazienka	4,78m ²
Pokój dzienny z aneksem kuchennym	25,09m ²
Sypialnia 1	10,24m ²
Sypialnia 2	11,77m ²

Ogród **93,36m²**

Miejsca postojowe naziemne	od 9 000 zł
Miejsce postojowe w hali garażowej	od 18 000 zł
Komórka lokatorska	od 1000 zł/m ²

MIESZKANIE Z WŁASNYM KLUBEM FITNESS

W cenie lokalu mieszkalnego zawiera się udział we współwłasności osiedlowego klubu fitness

Powierzchnia wewnętrzna obliczona jest w oparciu o normę PN-ISO 9836:1997. Powierzchnia wewnętrzna jest mierzona w poziomie posadzek w stanie wykończonym wg. projektu budowlanego. Do powierzchni tej wlicza się powierzchnię zajmowaną przez ścianki działowe (ścianki nadające się do demontażu) i pilastry oraz inne elementy przystosowane do demontażu, przestawienia lub likwidacji.