



OSIEDLE  
OLSZEWSKIEGO

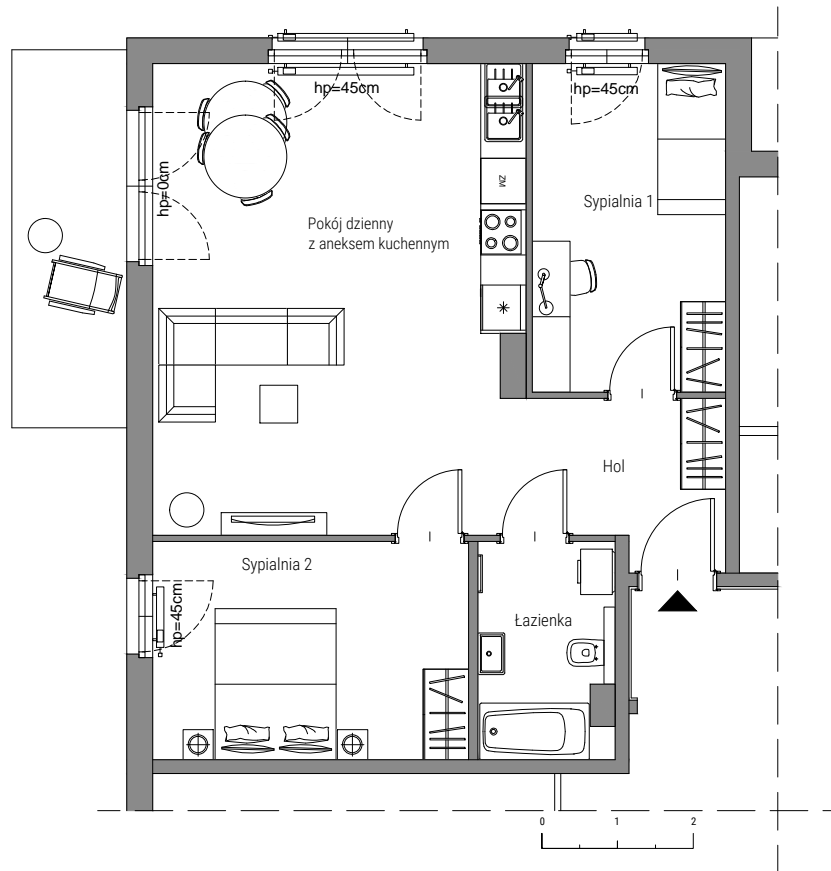
MIESZKAJ AKTYWNI

# OSIEDLE OLSZEWSKIEGO W PRUSZCZU GDAŃSKIM

BUDYNEK B

PIĘTRO II

LOKAL NR 3

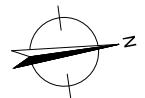


POWIERZCHNIA WEWNĘTRZNA

**65.09 m<sup>2</sup>**

POWIERZCHNIA ŁĄCZNA POMIESZCZEŃ

**64.22 m<sup>2</sup>**

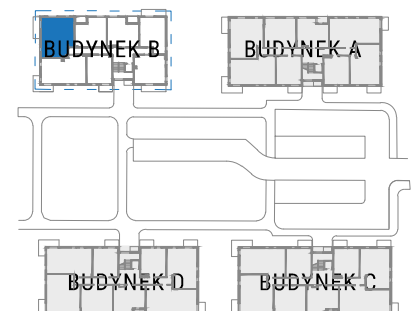


Hol	<b>6,03m<sup>2</sup></b>
Łazienka	<b>4,84m<sup>2</sup></b>
Pokój dzienny z aneksem kuchennym	<b>30,28m<sup>2</sup></b>
Sypialnia 1	<b>11,06m<sup>2</sup></b>
Sypialnia 2	<b>12,01m<sup>2</sup></b>
Balkon	<b>7,60m<sup>2</sup></b>

Miejsca postojowe naziemne	<b>od 9 000 zł</b>
Miejsce postojowe w hali garażowej	<b>od 18 000 zł</b>
Komórka lokatorska	<b>od 1000 zł/m<sup>2</sup></b>

EKSPOZYCJA

**Południe/Zachód**



## MIESZKANIE Z WŁASNYM KLUBEM FITNESS

W cenie lokalu mieszkalnego zawiera się udział we współwłasności osiedlowego klubu fitness

Powierzchnia wewnętrzna obliczona jest w oparciu o normę PN-ISO 9836:1997.  
Powierzchnia wewnętrzna jest mierzona w poziomie posadzek w stanie wykończonym wg. projektu budowlanego.  
Do powierzchni tej wlicza się powierzchnię zajmowaną przez ścianki działowe (ścianki nadające się do demontażu) i pilastry oraz inne elementy przystosowane do demontażu, przestawienia lub likwidacji.