



OSIEDLE  
OLSZEWSKIEGO

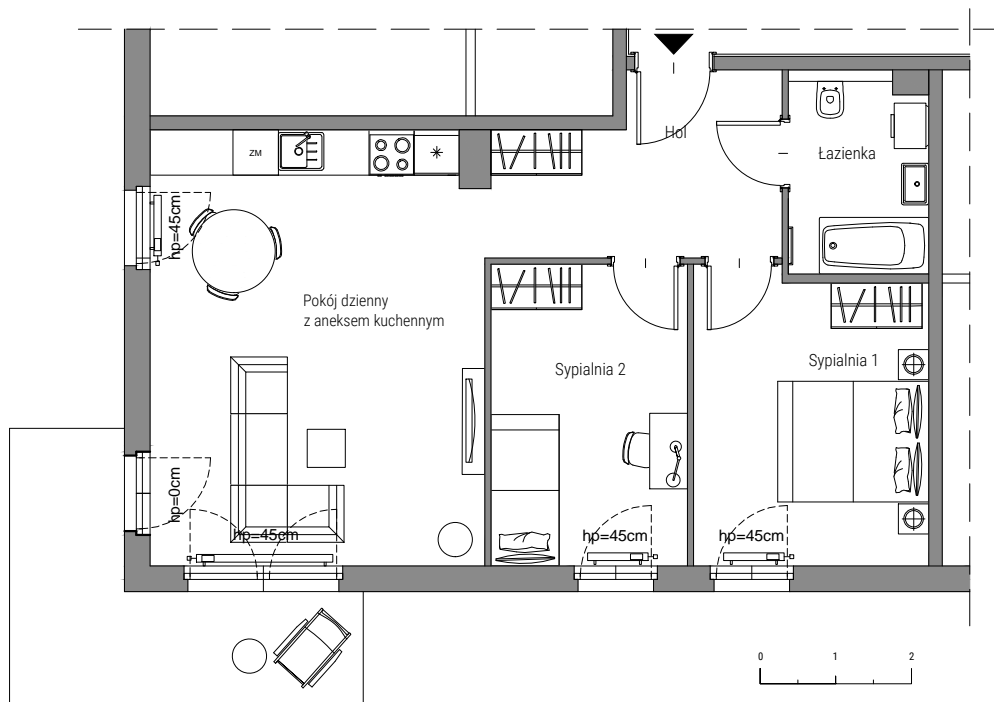
MIESZKAJ AKTYWNI

# OSIEDLE OLSZEWSKIEGO W PRUSZCZU GDAŃSKIM

BUDYNEK B

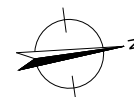
PIĘTRO II

LOKAL NR 2



POWIERZCHNIA WEWNĘTRZNA **61.60 m<sup>2</sup>**

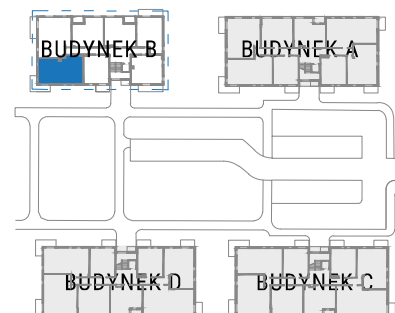
POWIERZCHNIA ŁĄCZNA POMIESZCZEŃ **60.01 m<sup>2</sup>**



Hol	8,12m <sup>2</sup>
Łazienka	4,78m <sup>2</sup>
Pokój dzienny z aneksem kuchennym	25,09m <sup>2</sup>
Sypialnia 1	11,78m <sup>2</sup>
Sypialnia 2	10,24m <sup>2</sup>
Balkon	10,39m <sup>2</sup>

Miejsca postojowe naziemne	od 9 000 zł
Miejsce postojowe w hali garażowej	od 18 000 zł
Komórka lokatorska	od 1000 zł/m <sup>2</sup>

EKSPOZYCJA **Południe/Wschód**



## MIESZKANIE Z WŁASNYM KLUBEM FITNESS

W cenie lokalu mieszkalnego zawiera się udział we współwłasności osiedlowego klubu fitness

Powierzchnia wewnętrzna obliczona jest w oparciu o normę PN-ISO 9836:1997.  
Powierzchnia wewnętrzna jest mierzona w poziomie posadzek w stanie wykończonym wg. projektu budowlanego.  
Do powierzchni tej wlicza się powierzchnię zajmowaną przez ścianki działowe (ścianki nadające się do demontażu) i pilastry oraz inne elementy przystosowane do demontażu, przestawienia lub likwidacji.