



OSIEDLE
OLSZEWSKIEGO

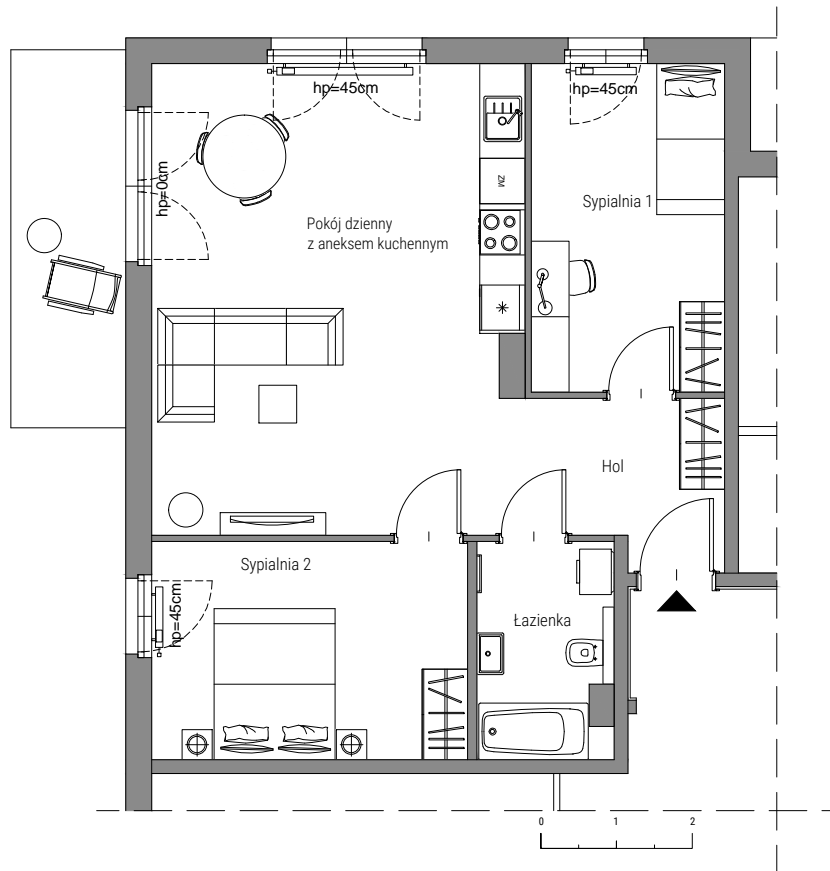
MIESZKAJ AKTYWNI

OSIEDLE OLSZEWSKIEGO W PRUSZCZU GDAŃSKIM

BUDYNEK B

PIĘTRO I

LOKAL NR 3

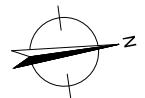


POWIERZCHNIA WEWNĘTRZNA

65.09 m²

POWIERZCHNIA ŁĄCZNA POMIESZCZEŃ

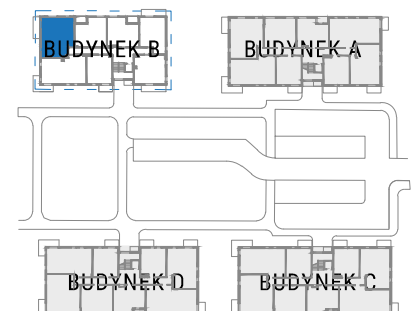
64.22 m²



Hol	6,03m²
Łazienka	4,84m²
Pokój dzienny z aneksem kuchennym	30,28m²
Sypialnia 1	11,06m²
Sypialnia 2	12,01m²
Balkon	7,60m²

Miejsca postojowe naziemne	od 9 000 zł
Miejsce postojowe w hali garażowej	od 18 000 zł
Komórka lokatorska	od 1000 zł/m²

EKSPOZYCJA **Południe/Zachód**



MIESZKANIE Z WŁASNYM KLUBEM FITNESS

W cenie lokalu mieszkalnego zawiera się udział we współwłasności osiedlowego klubu fitness

Powierzchnia wewnętrzna obliczona jest w oparciu o normę PN-ISO 9836:1997.
Powierzchnia wewnętrzna jest mierzona w poziomie posadzek w stanie wykończonym wg. projektu budowlanego.
Do powierzchni tej wlicza się powierzchnię zajmowaną przez ścianki działowe (ścianki nadające się do demontażu) i pilastry oraz inne elementy przystosowane do demontażu, przestawienia lub likwidacji.