



OSIEDLE
OLSZEWSKIEGO

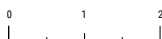
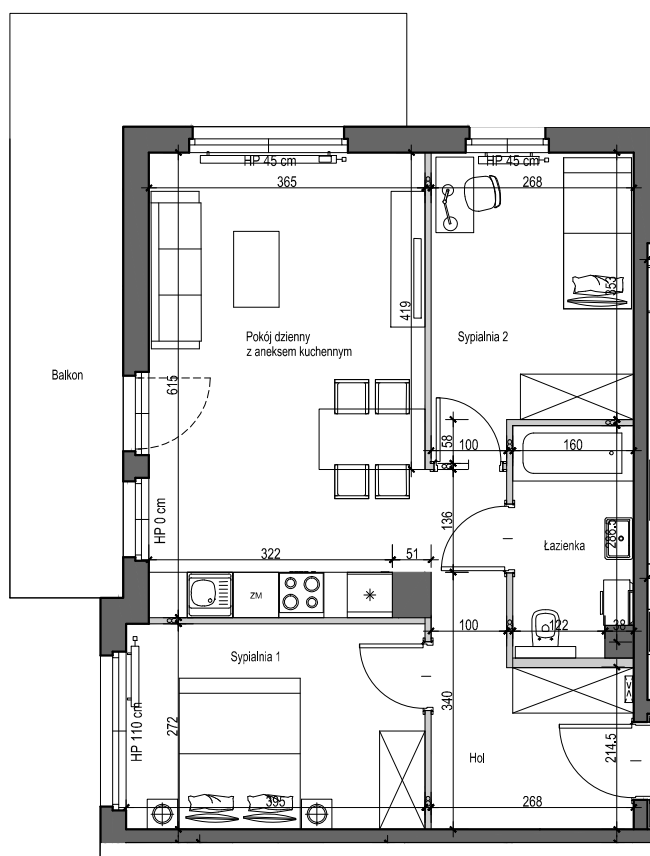
MIESZKAJ AKTYWNIE

OSIEDLE OLSZEWSKIEGO W PRUSZCZU GDAŃSKIM

BUDYNEK B KLATKA B

PIĘTRO II

LOKAL NR 14

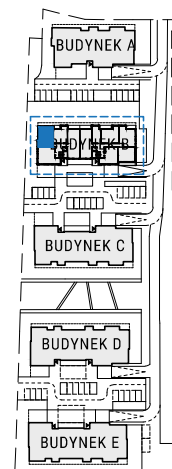


POWIERZCHNIA UŻYTKOWA

57.11 m²

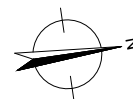
EKSPOZYCJA POŁUDNIE/ZACHÓD

Hol	8,28m²
Łazienka	4,69m²
Pokój dzienny z aneksem kuchennym	22,24m²
Sypialnia1	10,44m²
Sypialnia2	9,97m²
Balkon	16,80m²



Legenda:

ściany nośne
ściany działowe
nadające się do demontażu



Powierzchnia użytkowa lokalu liczona jest wg normy PN-ISO 9836;1997.
Zgodnie z daną normą do powierzchni wliczono ścianki działowe nadające się do demontażu.