



OSIEDLE
OLSZEWSKIEGO

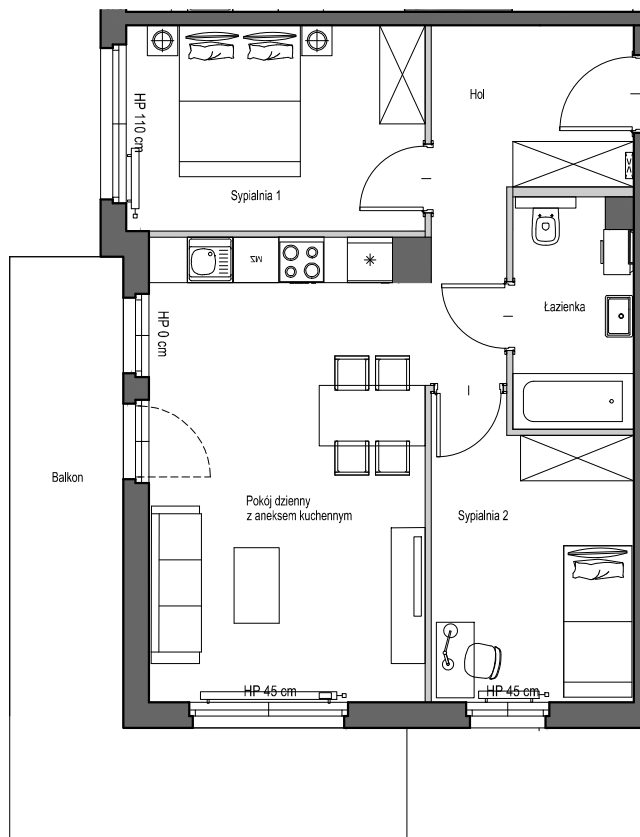
MIESZKAJ AKTYWNIE

OSIEDLE OLSZEWSKIEGO W PRUSZCZU GDAŃSKIM

BUDYNEK E KLATKA B

PIĘTRO I

LOKAL NR 9



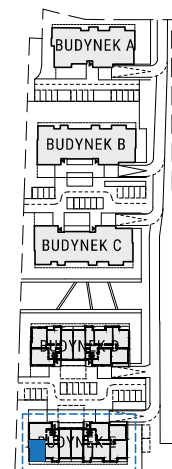
POWIERZCHNIA UŻYTKOWA

57.11 m²

Hol	8,28m²
Łazienka	4,69m²
Pokój dzienny z aneksem kuchennym	22,24m²
Sypialnia1	10,44m²
Sypialnia2	9,97m²

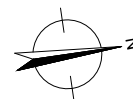
Balkon **16,80m²**

EKSPOZYCJA POŁUDNIE/WSCHÓD



Legenda:

ściany nośne
ściany działowe
nadające się do demontażu



Powierzchnia użytkowa lokalu liczona jest wg normy PN-ISO 9836;1997.
Zgodnie z daną normą do powierzchni wliczono ścianki działowe nadające się do demontażu.