



OSIEDLE
OLSZEWSKIEGO

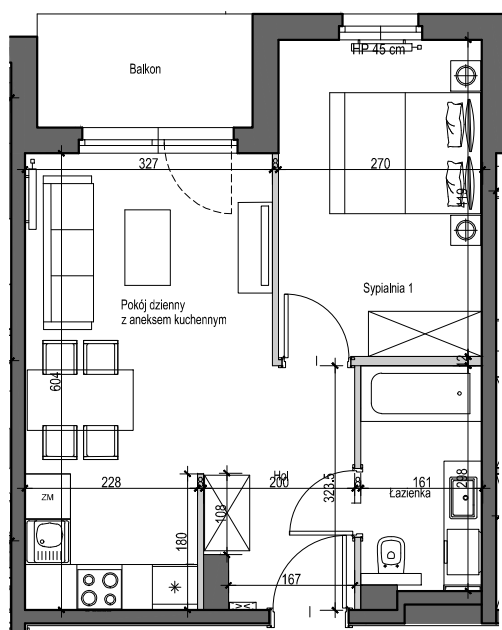
MIESZKAJ AKTYWNI

OSIEDLE OLSZEWSKIEGO W PRUSZCZU GDAŃSKIM

BUDYNEK B KLATKA B

PIĘTRO I

LOKAL NR 8

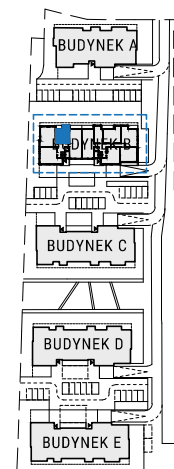


POWIERZCHNIA UŻYTKOWA

39.41 m²

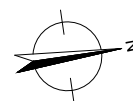
Hol	4,68m²
Łazienka	4,64m²
Pokój dzienny z aneksem kuchennym	18,11m²
Sypialnia1	11,27m²
Balkon	4,30m²

EKSPOZYCJA POŁUDNIE/ZACHÓD



Legenda:

ściany nośne
ściany działowe
nadające się do demontażu



Powierzchnia użytkowa lokalu liczona jest wg normy PN-ISO 9836;1997.
Zgodnie z daną normą do powierzchni wliczono ścianki działowe nadające się do demontażu.