



OSIEDLE  
OLSZEWSKIEGO

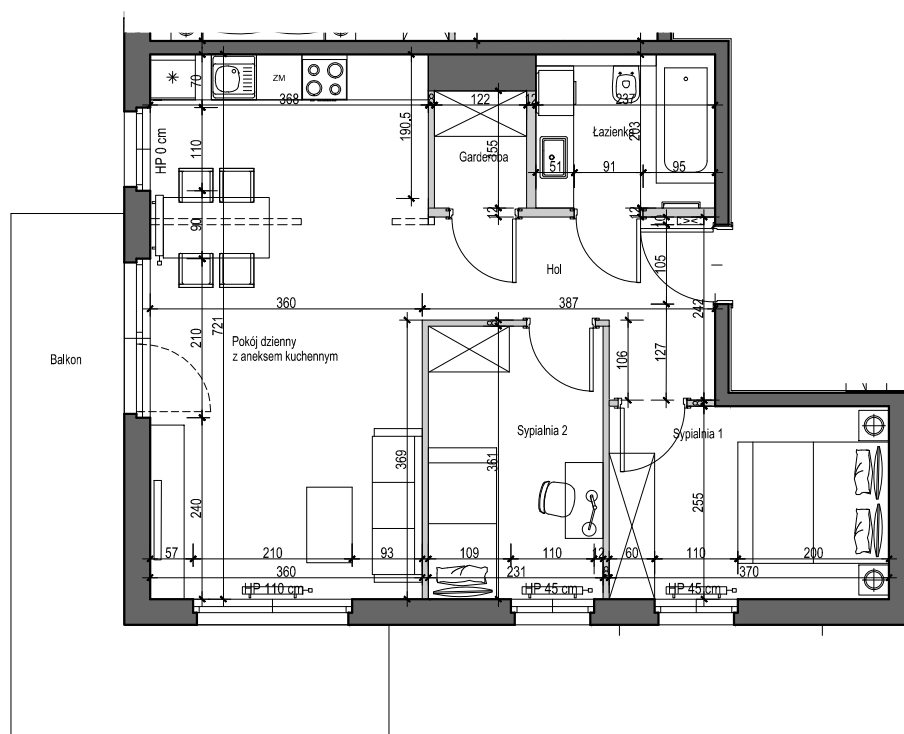
MIESZKAJ AKTYWNI

# OSIEDLE OLSZEWSKIEGO W PRUSZCZU GDAŃSKIM

BUDYNEK B KLATKA B

PIĘTRO I

LOKAL NR 10

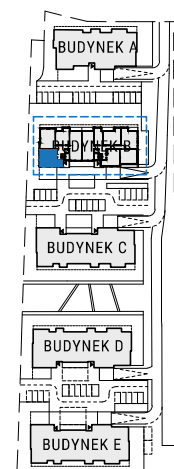


POWIERZCHNIA UŻYTKOWA

**58.44 m<sup>2</sup>**

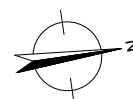
Hol	<b>6,08m<sup>2</sup></b>
Łazienka	<b>4,23m<sup>2</sup></b>
Pokój dzienny z aneksem kuchennym	<b>26,20m<sup>2</sup></b>
Sypialnia 1	<b>10,82m<sup>2</sup></b>
Sypialnia 2	<b>8,31m<sup>2</sup></b>
Garderoba	<b>1,58m<sup>2</sup></b>
Balkon	<b>15,17m<sup>2</sup></b>

EKSPOZYCJA POŁUDNIE/WSCHÓD



Legenda:

ściany nośne  
ściany działowe  
nadające się do demontażu



Powierzchnia użytkowa lokalu liczona jest wg normy PN-ISO 9836;1997.  
Zgodnie z daną normą do powierzchni wliczono ścianki działowe nadające się do demontażu.