



OSIEDLE
OLSZEWSKIEGO

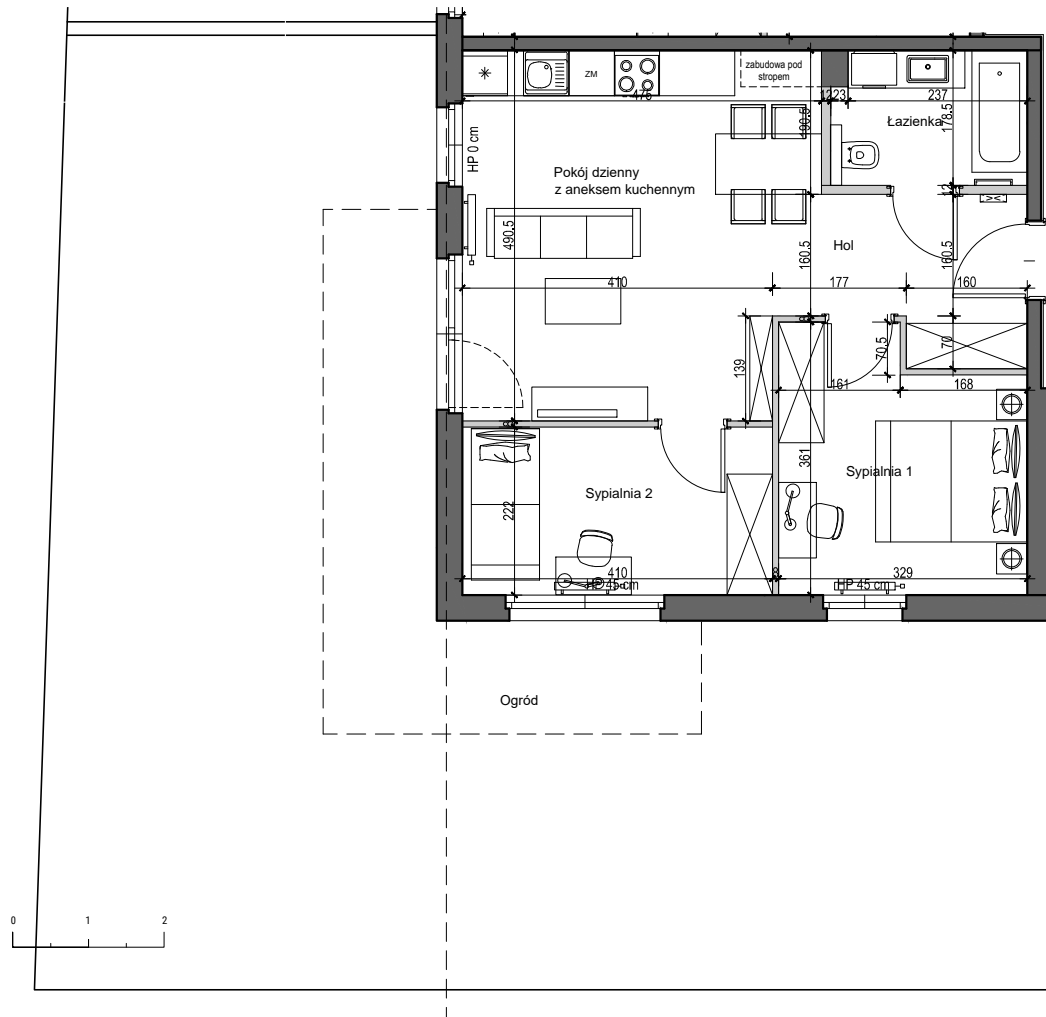
MIESZKAJ AKTYWNI

OSIEDLE OLSZEWSKIEGO W PRUSZCZU GDAŃSKIM

BUDYNEK B KLATKA B

PARTER

LOKAL NR 5



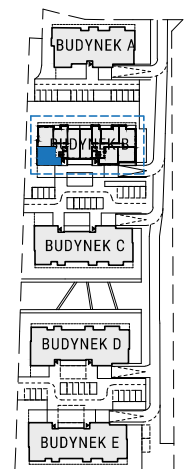
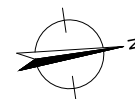
POWIERZCHNIA UŻYTKOWA **53.16 m²**

EKSPOZYCJA POŁUDNIE/WSCHÓD

Hol	5,50m²
Łazienka	4,47m²
Pokój dzienny z aneksem kuchennym	22,33m²
Sypialnia1	10,63m²
Sypialnia 2	9,07m²
Ogród	104,37m²

Legenda:

ściany nośne
ściany działowe
nadające się do demontażu



Powierzchnia użytkowa lokalu liczona jest wg normy PN-ISO 9836;1997. Zgodnie z daną normą do powierzchni wliczono ścianki działowe nadające się do demontażu.