



OSIEDLE
OLSZEWSKIEGO

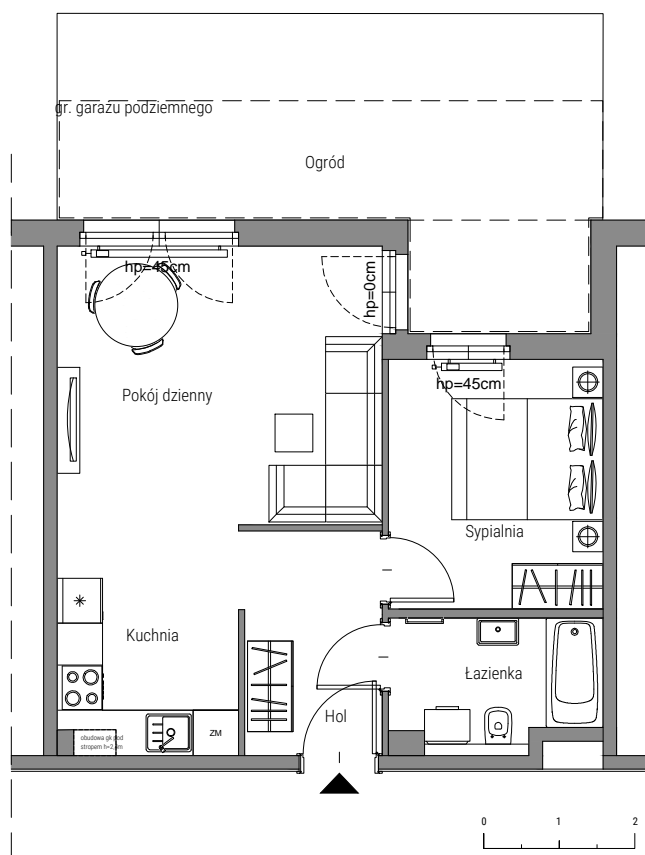
MIESZKAJ AKTYWNI

OSIEDLE OLSZEWSKIEGO W PRUSZCZU GDAŃSKIM

BUDYNEK A

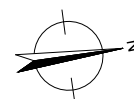
PARTER

LOKAL NR 5



POWIERZCHNIA WEWNĘTRZNA **43.24 m²**

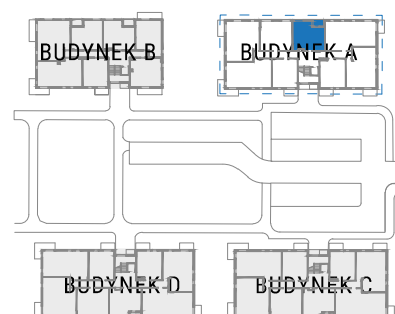
POWIERZCHNIA ŁĄCZNA POMIESZCZEŃ **42.20 m²**



Hol	5,31m ²
Łazienka	4,55m ²
Kuchnia	6,59m ²
Pokój dzienny	16,50m ²
Sypialnia	9,25m ²
Ogród	23,37m ²

Miejsca postojowe naziemne	od 9 000 zł
Miejsce postojowe w hali garażowej	od 18 000 zł
Komórka lokatorska	od 1000 zł/m ²

EKSPOZYCJA **Południe/Zachód**



MIESZKANIE Z WŁASNYM KLUBEM FITNESS

W cenie lokalu mieszkalnego zawiera się udział we współwłasności osiedlowego klubu fitness

Powierzchnia wewnętrzna obliczona jest w oparciu o normę PN-ISO 9836:1997.
Powierzchnia wewnętrzna jest mierzona w poziomie posadzek w stanie wykończonym wg. projektu budowlanego.
Do powierzchni tej wlicza się powierzchnię zajmowaną przez ścianki działowe (ścianki nadające się do demontażu)
i pilastry oraz inne elementy przystosowane do demontażu, przestawienia lub likwidacji.