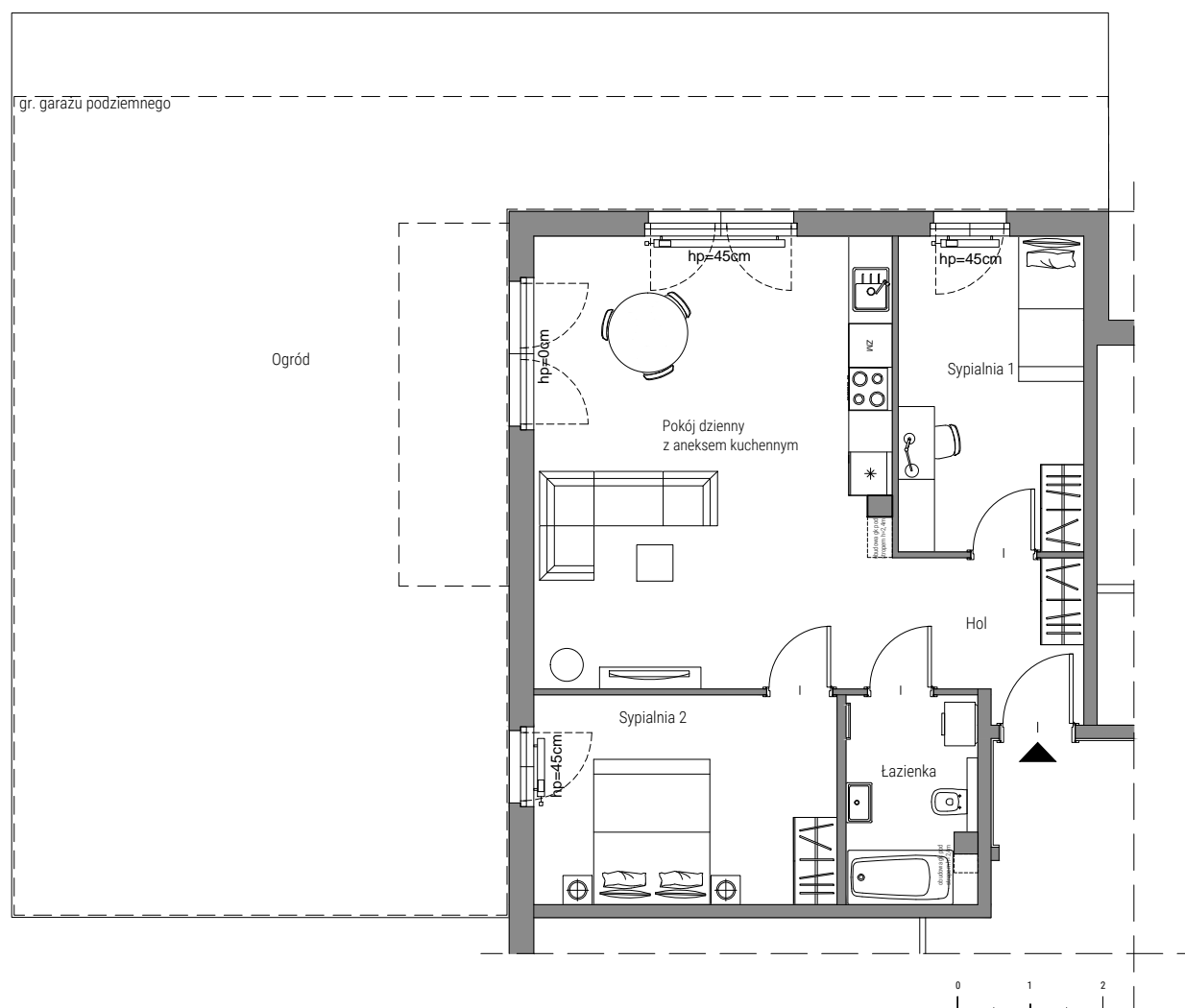


## OSIEDLE OLSZEWSKIEGO W PRUSZCZU GDAŃSKIM

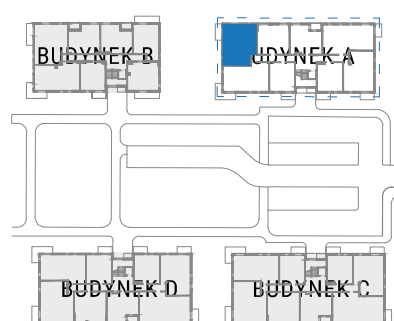
BUDYNEK A

PARTER

LOKAL NR 3



EKSPOZYCJA **Południe/Zachód**



POWIERZCHNIA WEWNĘTRZNA **65.46 m<sup>2</sup>**

POWIERZCHNIA ŁĄCZNA POMIESZCZEŃ **64.08 m<sup>2</sup>**

Hol **5,40m<sup>2</sup>**

Łazienka **5,14m<sup>2</sup>**

Pokój dzienny z aneksem kuchennym **30,47m<sup>2</sup>**

Sypialnia 1 **11,06m<sup>2</sup>**

Sypialnia 2 **12,01m<sup>2</sup>**

Ogród **107,96m<sup>2</sup>**

Miejsca postojowe naziemne **od 9 000 zł**

Miejsce postojowe w hali garażowej **od 18 000 zł**

Komórka lokatorska **od 1000 zł/m<sup>2</sup>**

**MIESZKANIE Z WŁASNYM KLUBEM FITNESS**

W cenie lokalu mieszkalnego zawiera się udział we współwłasności osiedlowego klubu fitness

Powierzchnia wewnętrzna obliczona jest w oparciu o normę PN-ISO 9836:1997. Powierzchnia wewnętrzna jest mierzona w poziomie posadzek w stanie wykończonym wg. projektu budowlanego. Do powierzchni tej wlicza się powierzchnię zajmowaną przez ścianki działowe (ścianki nadające się do demontażu) i pilastry oraz inne elementy przystosowane do demontażu, przestawienia lub likwidacji.