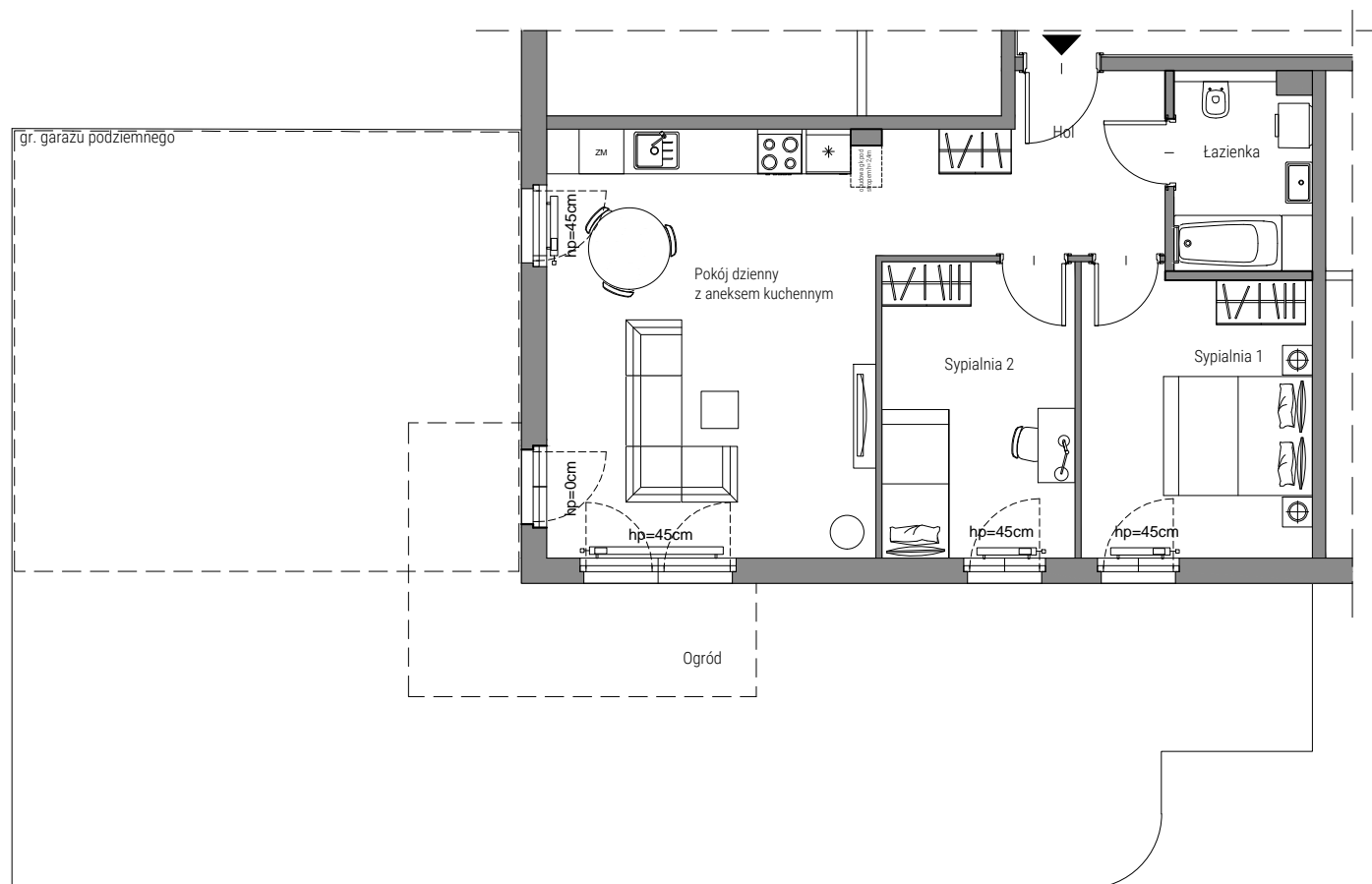


## OSIEDLE OLSZEWSKIEGO W PRUSZCZU GDAŃSKIM

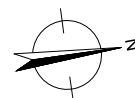
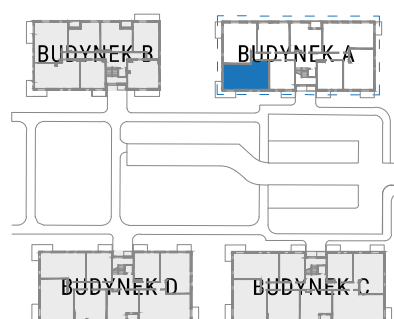
BUDYNEK A

PARTER

LOKAL NR 2



EKSPOZYCJA **Południe/Wschód**



POWIERZCHNIA WEWNĘTRZNA **61.66 m<sup>2</sup>**

POWIERZCHNIA ŁĄCZNA POMIESZCZEŃ **60.15 m<sup>2</sup>**

Hol	<b>8,02m<sup>2</sup></b>
Łazienka	<b>4,78m<sup>2</sup></b>
Pokój dzienny z aneksem kuchennym	<b>25,53m<sup>2</sup></b>
Sypialnia 1	<b>11,77m<sup>2</sup></b>
Sypialnia 2	<b>10,24m<sup>2</sup></b>

Ogród **109,62m<sup>2</sup>**

Miejsca postojowe naziemne	<b>od 9 000 zł</b>
Miejsce postojowe w hali garażowej	<b>od 18 000 zł</b>
Komórka lokatorska	<b>od 1000 zł/m<sup>2</sup></b>

**MIESZKANIE Z WŁASNYM KLUBEM FITNESS**

W cenie lokalu mieszkalnego zawiera się udział we współwłasności osiedlowego klubu fitness

Powierzchnia wewnętrzna obliczona jest w oparciu o normę PN-ISO 9836:1997. Powierzchnia wewnętrzna jest mierzona w poziomie posadzek w stanie wykończonym wg. projektu budowlanego. Do powierzchni tej wlicza się powierzchnię zajmowaną przez ścianki działowe (ścianki nadające się do demontażu) i pilastry oraz inne elementy przystosowane do demontażu, przestawienia lub likwidacji.