



OSIEDLE  
OLSZEWSKIEGO

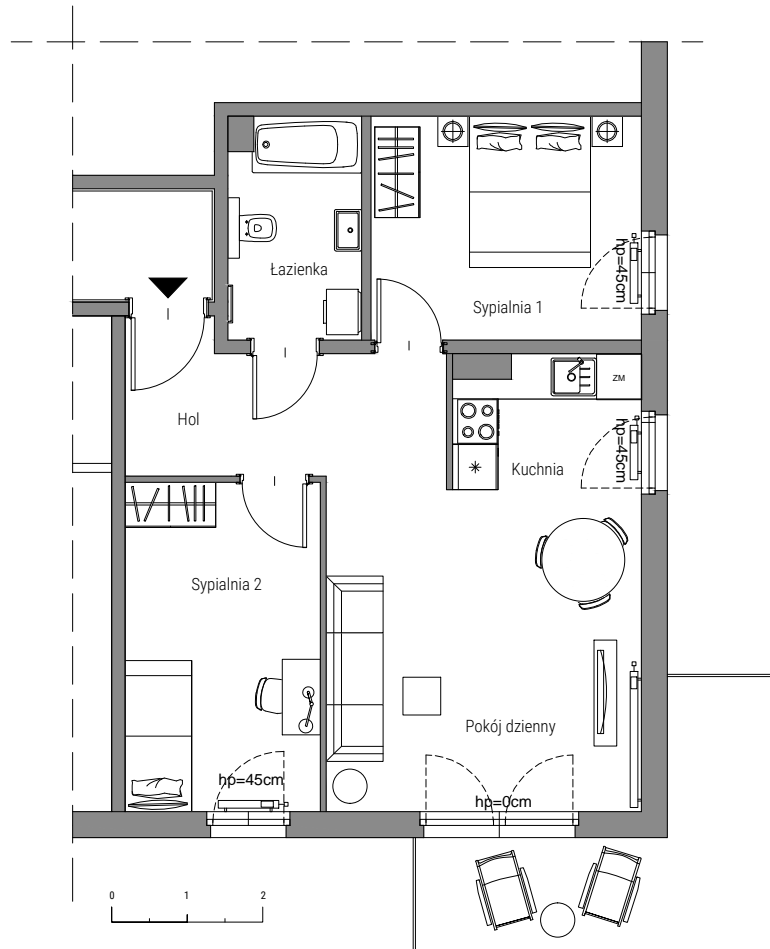
MIESZKAJ AKTYWNI

# OSIEDLE OLSZEWSKIEGO W PRUSZCZU GDAŃSKIM

BUDYNEK A

PIĘTRO II

LOKAL NR 7

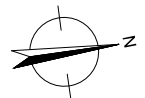


POWIERZCHNIA WEWNĘTRZNA

**57.72 m<sup>2</sup>**

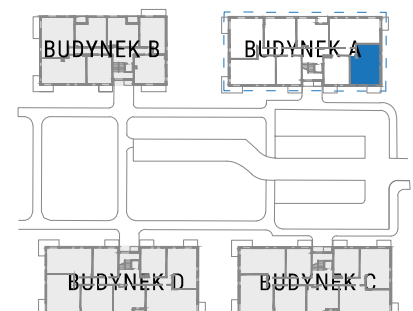
POWIERZCHNIA ŁĄCZNA POMIESZCZEŃ

**56.81 m<sup>2</sup>**



Hol	7,35m <sup>2</sup>
Łazienka	4,99m <sup>2</sup>
Pokój dzienny z aneksem kuchennym	22,73m <sup>2</sup>
Sypialnia 1	10,57m <sup>2</sup>
Sypialnia 2	11,17m <sup>2</sup>
Balkon	10,70m <sup>2</sup>

EKSPOZYCJA **Północ/Wschód**



Miejsca postojowe naziemne	<b>od 9 000 zł</b>
Miejsce postojowe w hali garażowej	<b>od 18 000 zł</b>
Komórka lokatorska	<b>od 1000 zł/m<sup>2</sup></b>

## MIESZKANIE Z WŁASNYM KLUBEM FITNESS

W cenie lokalu mieszkalnego zawiera się udział we współwłasności osiedlowego klubu fitness

Powierzchnia wewnętrzna obliczona jest w oparciu o normę PN-ISO 9836:1997.  
Powierzchnia wewnętrzna jest mierzona w poziomie posadzek w stanie wykończonym wg. projektu budowlanego.  
Do powierzchni tej wlicza się powierzchnię zajmowaną przez ścianki działowe (ścianki nadające się do demontażu)  
i pilastry oraz inne elementy przystosowane do demontażu, przestawienia lub likwidacji.