



OSIEDLE
OLSZEWSKIEGO

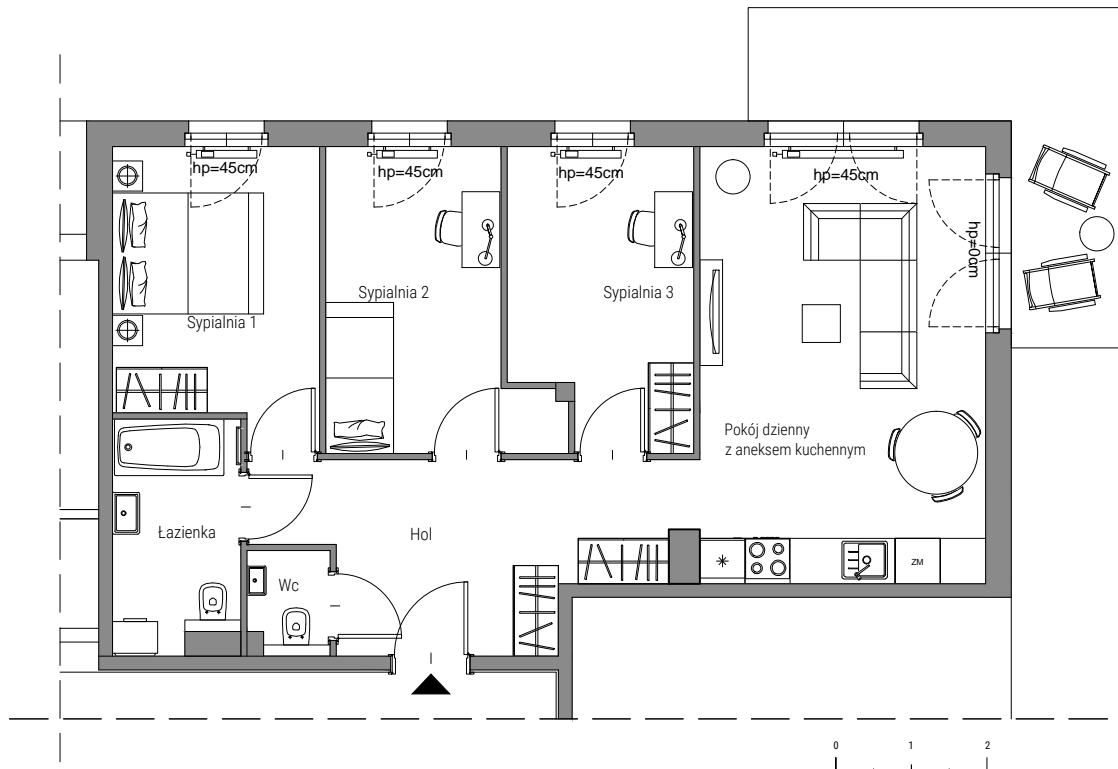
MIESZKAJ AKTYWNI

OSIEDLE OLSZEWSKIEGO W PRUSZCZU GDAŃSKIM

BUDYNEK A

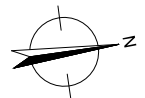
PIĘTRO II

LOKAL NR 6



POWIERZCHNIA WEWNĘTRZNA

71.14 m²

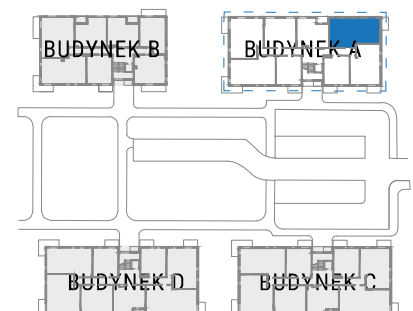


POWIERZCHNIA ŁĄCZNA POMIESZCZEŃ

69.28 m²

Hol	11,77m ²
Łazienka	5,11m ²
Pokój dzienny z aneksem kuchennym	21,73m ²
Sypialnia 1	10,06m ²
Sypialnia 2	10,08m ²
Sypialnia3	9,13m ²
Wc	1,47m ²
Balkon	12,1m ²

EKSPOZYCJA **Północ/Zachód**



Miejsca postojowe naziemne	od 9 000 zł
Miejsce postojowe w hali garażowej	od 18 000 zł
Komórka lokatorska	od 1000 zł/m²

MIESZKANIE Z WŁASNYM KLUBEM FITNESS

W cenie lokalu mieszkalnego zawiera się udział we współwłasności osiedlowego klubu fitness

Powierzchnia wewnętrzna obliczona jest w oparciu o normę PN-ISO 9836:1997.
Powierzchnia wewnętrzna jest mierzona w poziomie posadzek w stanie wykończonym wg. projektu budowlanego.
Do powierzchni tej wlicza się powierzchnię zajmowaną przez ścianki działowe (ścianki nadające się do demontażu) i pilastry oraz inne elementy przystosowane do demontażu, przestawienia lub likwidacji.