



OSIEDLE
OLSZEWSKIEGO

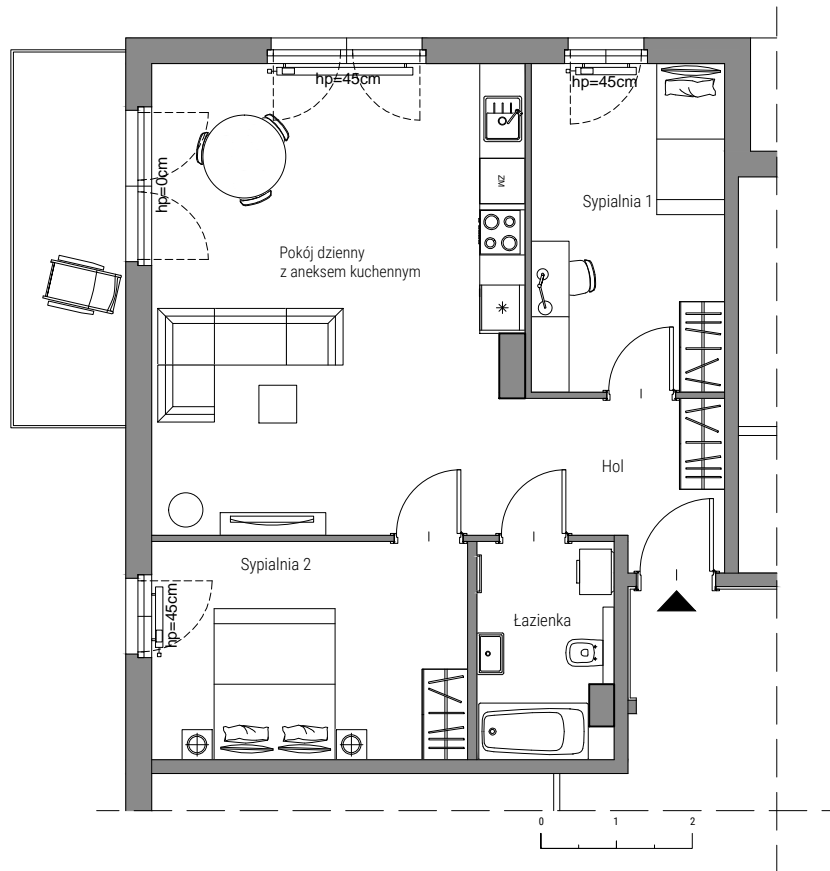
MIESZKAJ AKTYWNI

OSIEDLE OLSZEWSKIEGO W PRUSZCZU GDAŃSKIM

BUDYNEK A

PIĘTRO II

LOKAL NR 3

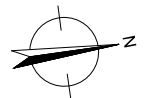


POWIERZCHNIA WEWNĘTRZNA

65.15 m²

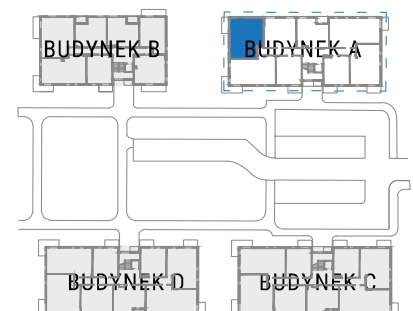
POWIERZCHNIA ŁĄCZNA POMIESZCZEŃ

63.79 m²



Hol	5,40m²
Łazienka	5,04m²
Pokój dzienny z aneksem kuchennym	30,28m²
Sypialnia 1	11,06m²
Sypialnia 2	12,01m²
Balkon	7,60m²

EKSPOZYCJA **Południe/Zachód**



Miejsca postojowe naziemne	od 9 000 zł
Miejsca postojowe w hali garażowej	od 18 000 zł
Komórka lokatorska	od 1000 zł/m²

MIESZKANIE Z WŁASNYM KLUBEM FITNESS

W cenie lokalu mieszkalnego zawiera się udział we współwłasności osiedlowego klubu fitness

Powierzchnia wewnętrzna obliczona jest w oparciu o normę PN-ISO 9836:1997.
Powierzchnia wewnętrzna jest mierzona w poziomie posadzek w stanie wykończonym wg. projektu budowlanego.
Do powierzchni tej wlicza się powierzchnię zajmowaną przez ścianki działowe (ścianki nadające się do demontażu)
i pilastry oraz inne elementy przystosowane do demontażu, przestawienia lub likwidacji.