



OSIEDLE
OLSZEWSKIEGO

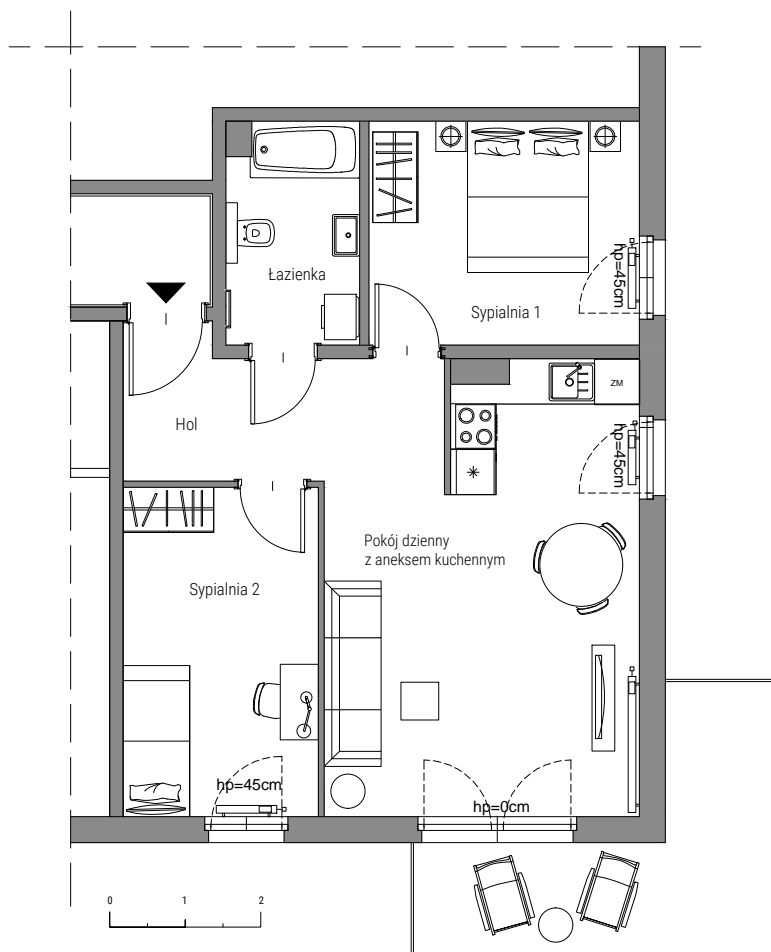
MIESZKAJ AKTYWNI

OSIEDLE OLSZEWSKIEGO W PRUSZCZU GDAŃSKIM

BUDYNEK A

PIĘTRO I

LOKAL NR 7

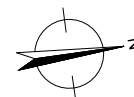


POWIERZCHNIA WEWNĘTRZNA

57.72 m²

POWIERZCHNIA ŁĄCZNA POMIESZCZEŃ

56.81 m²



Hol

7,35m²

Łazienka

4,99m²

Pokój dzienny z aneksem kuchennym

22,73m²

Sypialnia 1

10,57m²

Sypialnia 2

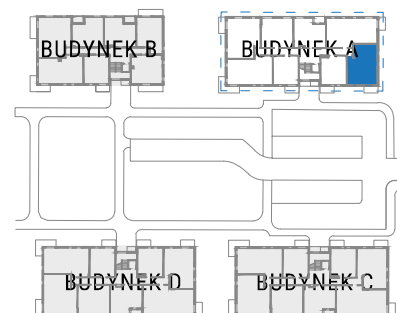
11,17m²

Balkon

10,70m²

EKSPOZYCJA

Północ/Wschód



Miejsca postojowe naziemne

od 9 000 zł

Miejsce postojowe w hali garażowej

od 18 000 zł

Komórka lokatorska

od 1000 zł/m²

MIESZKANIE Z WŁASNYM KLUBEM FITNESS

W cenie lokalu mieszkalnego zawiera się udział we współwłasności osiedlowego klubu fitness

Powierzchnia wewnętrzna obliczona jest w oparciu o normę PN-ISO 9836:1997.

Powierzchnia wewnętrzna jest mierzona w poziomie posadzek w stanie wykończonym wg. projektu budowlanego. Do powierzchni tej wlicza się powierzchnię zajmowaną przez ścianki działowe (ścianki nadające się do demontażu) i pilastry oraz inne elementy przystosowane do demontażu, przestawienia lub likwidacji.