



OSIEDLE
OLSZEWSKIEGO

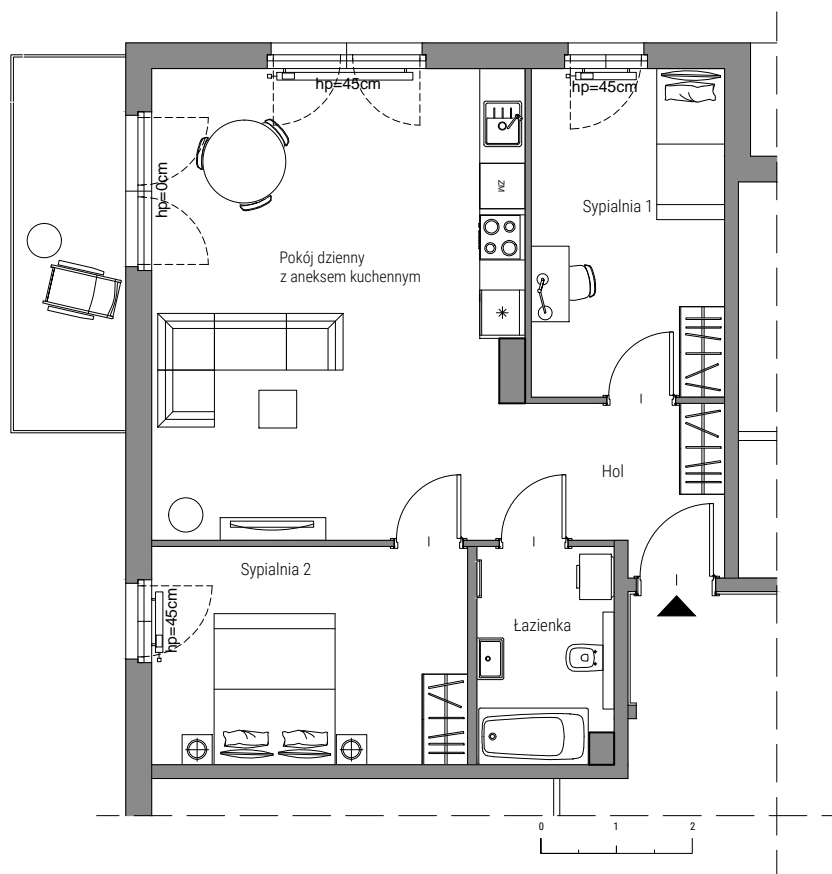
MIESZKAJ AKTYWNI

OSIEDLE OLSZEWSKIEGO W PRUSZCZU GDAŃSKIM

BUDYNEK A

PIĘTRO I

LOKAL NR 3

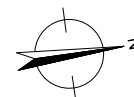


POWIERZCHNIA WEWNĘTRZNA

65.15 m²

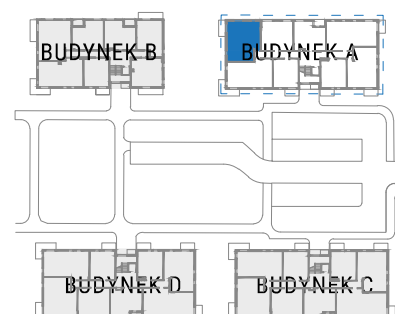
POWIERZCHNIA ŁĄCZNA POMIESZCZEŃ

63.79 m²



| | |
|-----------------------------------|---------------------------|
| Hol | 5,40m² |
| Łazienka | 5,04m² |
| Pokój dzienny z aneksem kuchennym | 30,28m² |
| Sypialnia 1 | 11,06m² |
| Sypialnia 2 | 12,01m² |
| Balkon | 7,50m² |

EKSPOZYCJA **Południe/Zachód**



| | |
|------------------------------------|---------------------------------|
| Miejsca postojowe naziemne | od 9 000 zł |
| Miejsca postojowe w hali garażowej | od 18 000 zł |
| Komórka lokatorska | od 1000 zł/m² |

MIESZKANIE Z WŁASNYM KLUBEM FITNESS

W cenie lokalu mieszkalnego zawiera się udział we współwłasności osiedlowego klubu fitness

Powierzchnia wewnętrzna obliczona jest w oparciu o normę PN-ISO 9836:1997.
Powierzchnia wewnętrzna jest mierzona w poziomie posadzek w stanie wykończonym wg. projektu budowlanego.
Do powierzchni tej wlicza się powierzchnię zajmowaną przez ścianki działowe (ścianki nadające się do demontażu)
i pilastry oraz inne elementy przystosowane do demontażu, przestawienia lub likwidacji.