



OSIEDLE  
OLSZEWSKIEGO

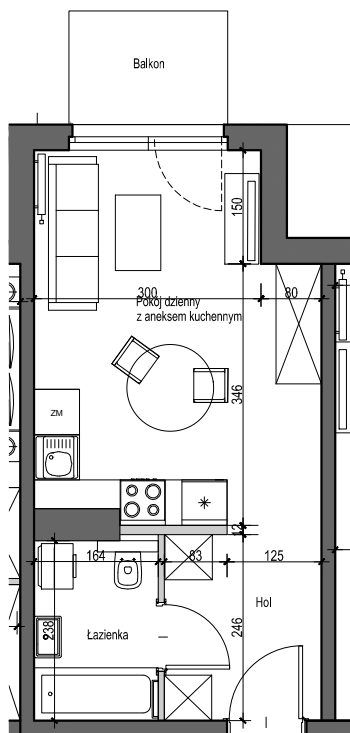
MIESZKAJ AKTYWNIE

# OSIEDLE OLSZEWSKIEGO W PRUSZCZU GDAŃSKIM

BUDYNEK B KLATKA A

PIĘTRO II

LOKAL NR 17

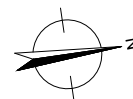
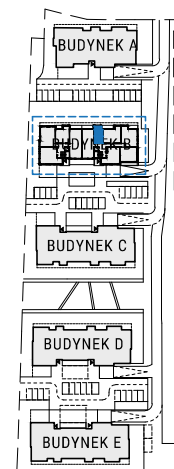


POWIERZCHNIA UŻYTKOWA

**26.60 m<sup>2</sup>**

Hol	<b>5,03m<sup>2</sup></b>
Łazienka	<b>3,86m<sup>2</sup></b>
Pokój dzienny z aneksem kuchennym	<b>17,40m<sup>2</sup></b>
Balkon	<b>3,15m<sup>2</sup></b>

EKSPOZYCJA PÓLNOC/ZACHÓD



Legenda:

ściany nośne



ściany działowe



nadające się do demontażu

Powierzchnia użytkowa lokalu liczona jest wg normy PN-ISO 9836;1997.  
Zgodnie z daną normą do powierzchni wliczono ścianki działowe nadające się do demontażu.