



OSIEDLE
OLSZEWSKIEGO

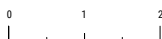
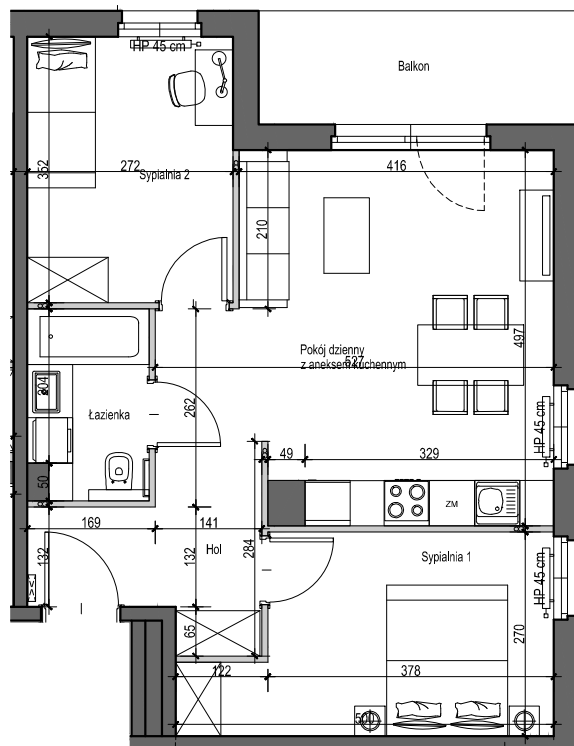
MIESZKAJ AKTYWNI

OSIEDLE OLSZEWSKIEGO W PRUSZCZU GDAŃSKIM

BUDYNEK B KLATKA A

PIĘTRO II

LOKAL NR 15



POWIERZCHNIA UŻYTKOWA

53.57 m²

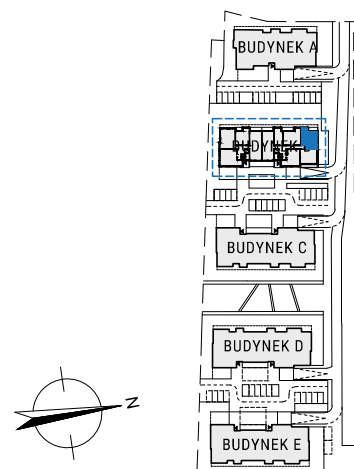
Hol	5,91m²
Łazienka	3,93m²
Pokój dzienny z aneksem kuchennym	22,03m²
Sypialnia 1	11,27m²
Sypialnia 2	9,51m²
Balkon	6,40m²

Legenda:

ściany nośne
ściany działowe
nadające się do demontażu



EKSPOZYCJA PÓLNOC/ZACHÓD



Powierzchnia użytkowa lokalu liczona jest wg normy PN-ISO 9836;1997.
Zgodnie z daną normą do powierzchni wliczono ścianki działowe nadające się do demontażu.