



OSIEDLE
OLSZEWSKIEGO

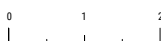
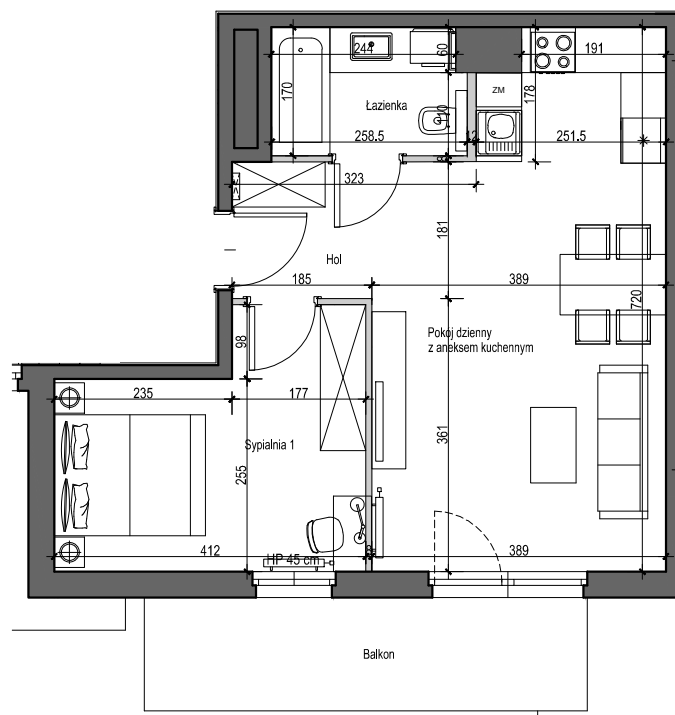
MIESZKAJ AKTYWNI

OSIEDLE OLSZEWSKIEGO W PRUSZCZU GDAŃSKIM

BUDYNEK B KLATKA A

PIĘTRO II

LOKAL NR 13

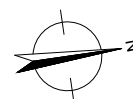
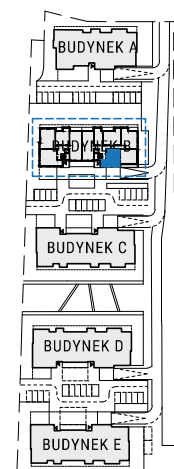


POWIERZCHNIA UŻYTKOWA

45.40 m²

Hol	4,50m²
Łazienka	4,26m²
Pokój dzienny z aneksem kuchennym	23,91m²
Sypialnia 1	12,18m²
Balkon	8,80m²

EKSPOZYCJA PÓŁNOC/WSCHÓD



Legenda:

ściany nośne
ściany działowe
nadające się do demontażu



Powierzchnia użytkowa lokalu liczona jest wg normy PN-ISO 9836;1997.
Zgodnie z daną normą do powierzchni wliczono ścianki działowe nadające się do demontażu.