



OSIEDLE  
OLSZEWSKIEGO

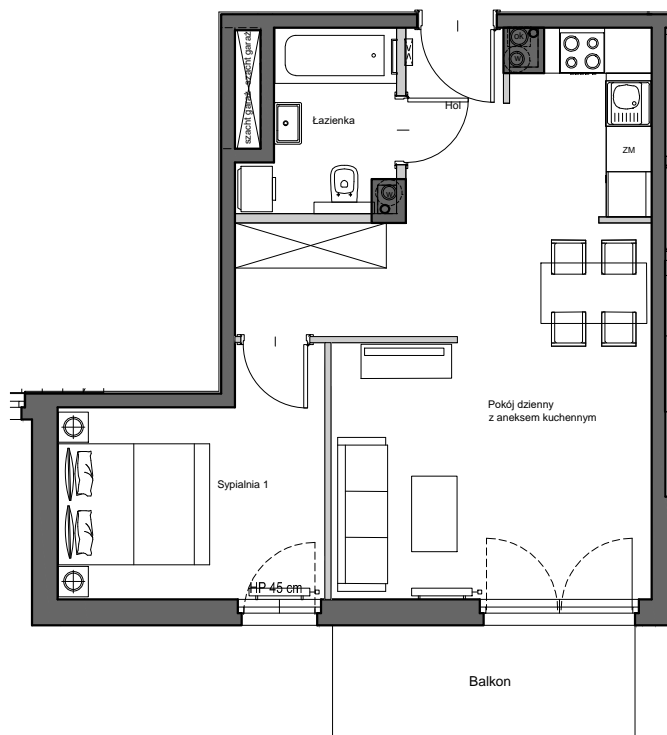
MIESZKAJ AKTYWNI

# OSIEDLE OLSZEWSKIEGO W PRUSZCZU GDAŃSKIM

BUDYNEK A

PIĘTRO II

LOKAL NR 27

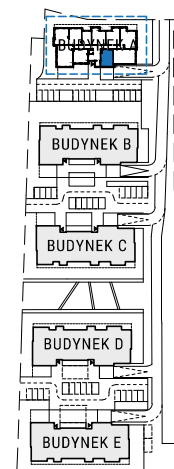


POWIERZCHNIA UŻYTKOWA

**45.87 m<sup>2</sup>**

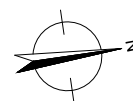
Hol	3,22m <sup>2</sup>
Łazienka	4,10m <sup>2</sup>
Pokój dzienny z aneksem kuchennym	22,90m <sup>2</sup>
Sypialnia1	9,85m <sup>2</sup>
Balkon	6,00m <sup>2</sup>

EKSPOZYCJA PÓLNOC/WSCHÓD



Legenda:

ściany nośne  
ściany działowe  
nadające się do demontażu



Powierzchnia użytkowa lokalu liczona jest wg normy PN-ISO 9836;1997.  
Zgodnie z daną normą do powierzchni wliczono ścianki działowe nadające się do demontażu.