



OSIEDLE
OLSZEWSKIEGO

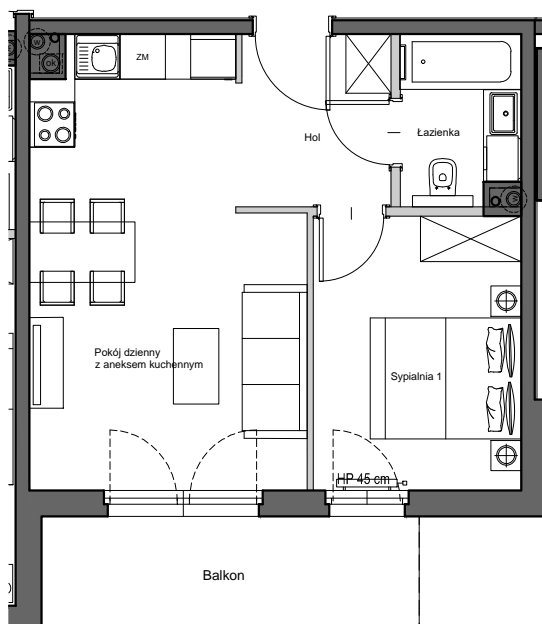
MIESZKAJ AKTYWNI

OSIEDLE OLSZEWSKIEGO W PRUSZCZU GDAŃSKIM

BUDYNEK A

PIĘTRO II

LOKAL NR 19

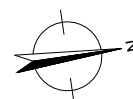
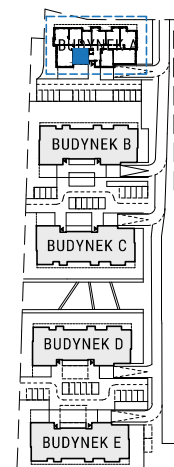


POWIERZCHNIA UŻYTKOWA

38.36 m²

Hol	4,65m ²
Łazienka	3,50m ²
Pokój dzienny z aneksem kuchennym	19,67m ²
Sypialnia 1	9,97m ²
Balkon	7,60m ²

EKSPOZYCJA POŁUDNIE/WSCHÓD



Legenda:

ściany nośne
ściany działowe
nadające się do demontażu



Powierzchnia użytkowa lokalu liczona jest wg normy PN-ISO 9836;1997.
Zgodnie z daną normą do powierzchni wliczono ścianki działowe nadające się do demontażu.