



OSIEDLE
OLSZEWSKIEGO

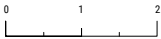
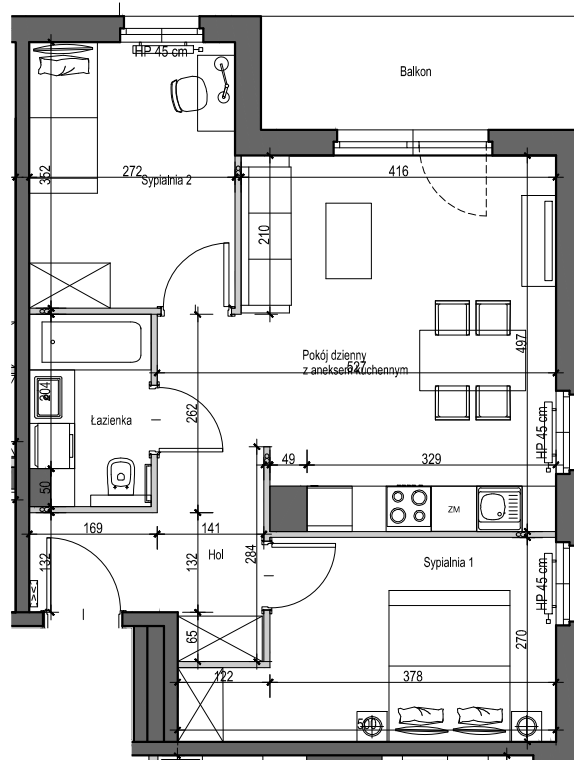
MIESZKAJ AKTYWNI

OSIEDLE OLSZEWSKIEGO W PRUSZCZU GDAŃSKIM

BUDYNEK B KLATKA A

PIĘTRO I

LOKAL NR 9

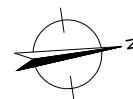
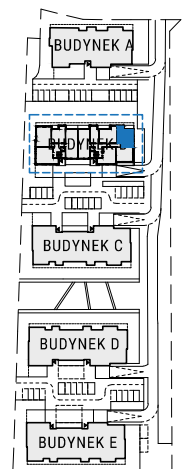


POWIERZCHNIA UŻYTKOWA

53.57 m²

| | |
|-----------------------------------|---------------------------|
| Hol | 5,91m² |
| Łazienka | 3,93m² |
| Pokój dzienny z aneksem kuchennym | 22,03m² |
| Sypialnia 1 | 11,27m² |
| Sypialnia 2 | 9,51m² |
| Balkon | 6,40m² |

EKSPOZYCJA PÓLNOC/ZACHÓD



Legenda:

ściany nośne
ściany działowe
nadające się do demontażu



Powierzchnia użytkowa lokalu liczona jest wg normy PN-ISO 9836;1997.
Zgodnie z daną normą do powierzchni wliczono ścianki działowe nadające się do demontażu.