



OSIEDLE
OLSZEWSKIEGO

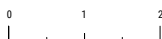
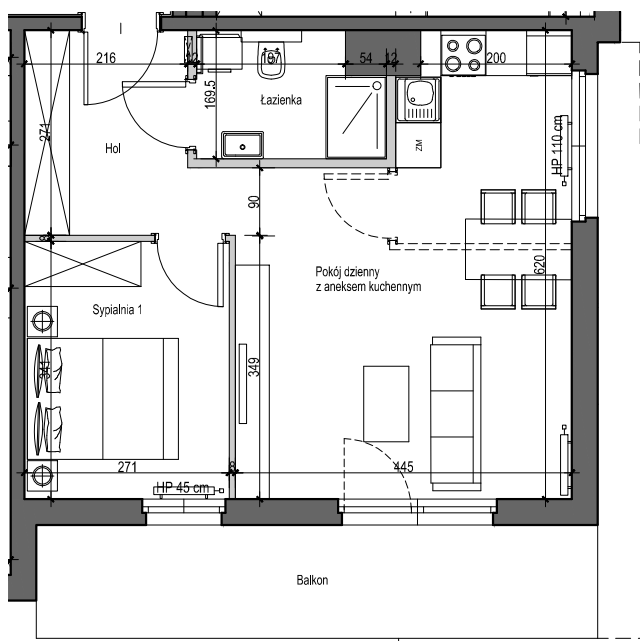
MIESZKAJ AKTYWNIE

OSIEDLE OLSZEWSKIEGO W PRUSZCZU GDAŃSKIM

BUDYNEK B KLATKA A

PIĘTRO I

LOKAL NR 8



POWIERZCHNIA UŻYTKOWA

43.87 m²

Hol	6,41m ²
Łazienka	4,01m ²
Pokój dzienny	16,82m ²
Kuchnia	6,36m ²
Sypialnia 1	9,18m ²
Balkon	11,10m ²

Legenda:

ściany nośne

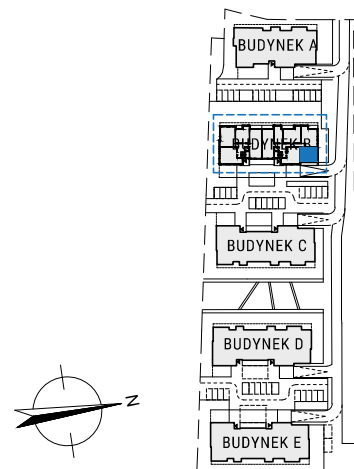


ściany działowe



nadające się do demontażu

EKSPOZYCJA PÓŁNOC/WSCHÓD



Powierzchnia użytkowa lokalu liczona jest wg normy PN-ISO 9836;1997.
Zgodnie z daną normą do powierzchni wliczono ścianki działowe nadające się do demontażu.