



OSIEDLE
OLSZEWSKIEGO

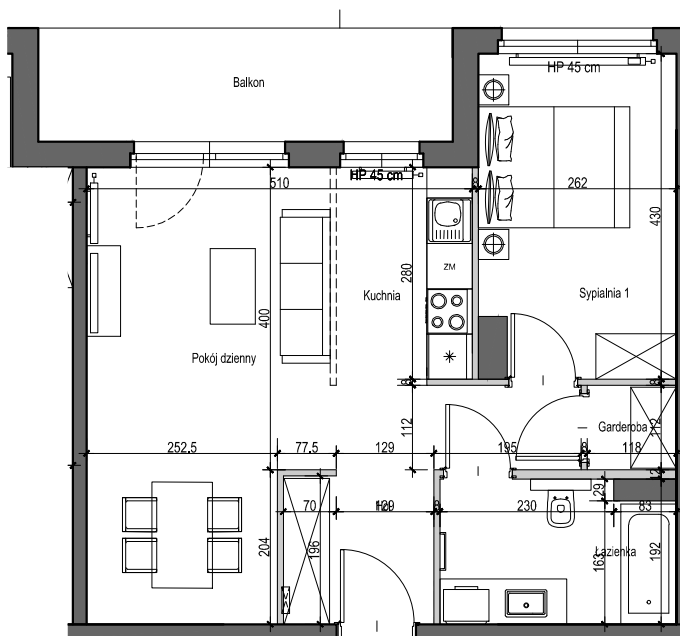
MIESZKAJ AKTYWNI

OSIEDLE OLSZEWSKIEGO W PRUSZCZU GDAŃSKIM

BUDYNEK B KLATKA A

PIĘTRO I

LOKAL NR 10

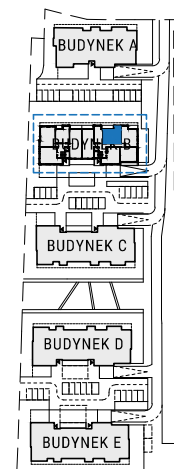


POWIERZCHNIA UŻYTKOWA

49.77 m²

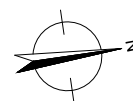
EKSPOZYCJA PÓLNOC/ZACHÓD

Hol	3,85m ²
Łazienka	5,67m ²
Pokój dzienny	19,26m ²
Kuchnia	8,67m ²
Sypialnia1	10,82m ²
Garderoba	1,27m ²
Balkon	8,20m ²



Legenda:

ściany nośne
ściany działowe
nadające się do demontażu



Powierzchnia użytkowa lokalu liczona jest wg normy PN-ISO 9836;1997.
Zgodnie z daną normą do powierzchni wliczono ścianki działowe nadające się do demontażu.