



OSIEDLE
OLSZEWSKIEGO

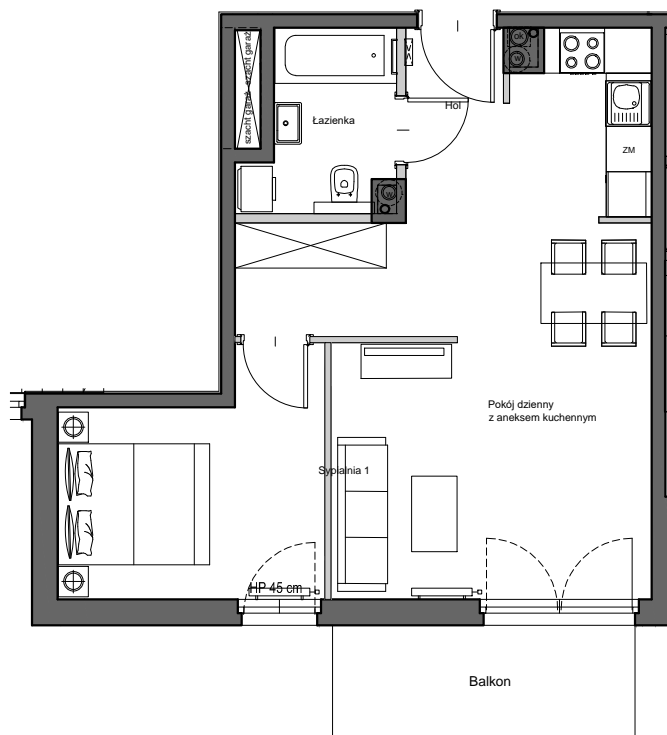
MIESZKAJ AKTYWNI

OSIEDLE OLSZEWSKIEGO W PRUSZCZU GDAŃSKIM

BUDYNEK A

PIĘTRO I

LOKAL NR 18

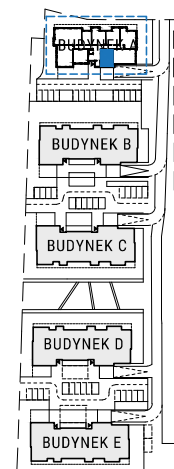


POWIERZCHNIA UŻYTKOWA

45.87 m²

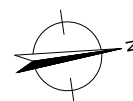
Hol	3,22m²
Łazienka	4,10m²
Pokój dzienny z aneksem kuchennym	22,90m²
Sypialnia1	9,85m²
Balkon	6,00m²

EKSPOZYCJA PÓLNOC/WSCHÓD



Legenda:

ściany nośne
ściany działowe
nadające się do demontażu



Powierzchnia użytkowa lokalu liczona jest wg normy PN-ISO 9836;1997.
Zgodnie z daną normą do powierzchni wliczono ścianki działowe nadające się do demontażu.