



OSIEDLE  
OLSZEWSKIEGO

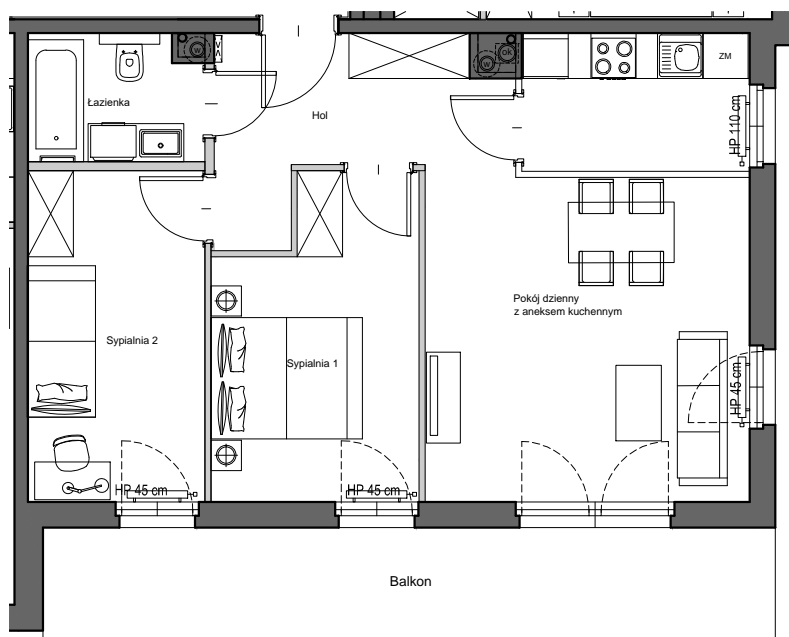
MIESZKAJ AKTYWNI

# OSIEDLE OLSZEWSKIEGO W PRUSZCZU GDAŃSKIM

BUDYNEK A

PIĘTRO I

LOKAL NR 17

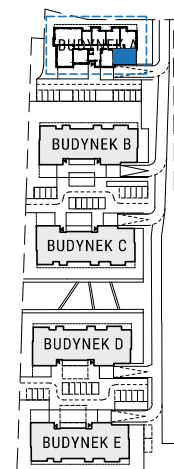


POWIERZCHNIA UŻYTKOWA

**58.00 m<sup>2</sup>**

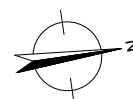
Hol	<b>6,31m<sup>2</sup></b>
Łazienka	<b>3,73m<sup>2</sup></b>
Pokój dzienny z aneksem kuchennym	<b>25,60m<sup>2</sup></b>
Sypialnia 1	<b>10,72m<sup>2</sup></b>
Sypialnia 2	<b>10,16m<sup>2</sup></b>
Balkon	<b>14,50m<sup>2</sup></b>

EKSPOZYCJA PÓLNOC/WSCHÓD



Legenda:

ściany nośne  
ściany działowe  
nadające się do demontażu



Powierzchnia użytkowa lokalu liczona jest wg normy PN-ISO 9836;1997.  
Zgodnie z daną normą do powierzchni wliczono ścianki działowe nadające się do demontażu.