



OSIEDLE
OLSZEWSKIEGO

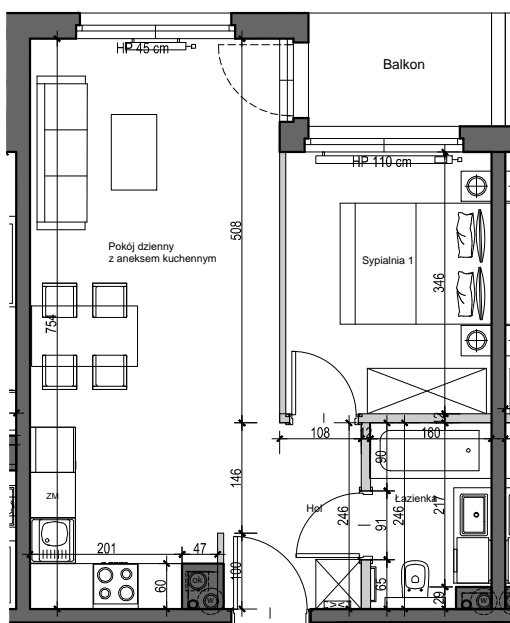
MIESZKAJ AKTYWNIE

OSIEDLE OLSZEWSKIEGO W PRUSZCZU GDAŃSKIM

BUDYNEK A

PIĘTRO I

LOKAL NR 14

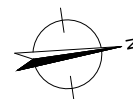
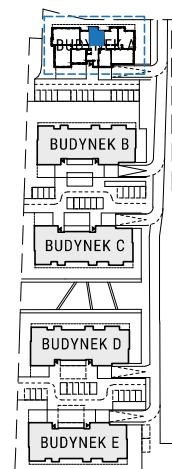


POWIERZCHNIA UŻYTKOWA

40.90 m²

Hol	3,38m²
Łazienka	3,73m²
Pokój dzienny z aneksem kuchennym	23,57m²
Sypialnia1	9,31m²
Balkon	3,60m²

EKSPOZYCJA PÓŁNOC/ZACHÓD



Legenda:

ściany nośne
ściany działowe
nadające się do demontażu



Powierzchnia użytkowa lokalu liczona jest wg normy PN-ISO 9836;1997.
Zgodnie z daną normą do powierzchni wliczono ścianki działowe nadające się do demontażu.