



OSIEDLE
OLSZEWSKIEGO

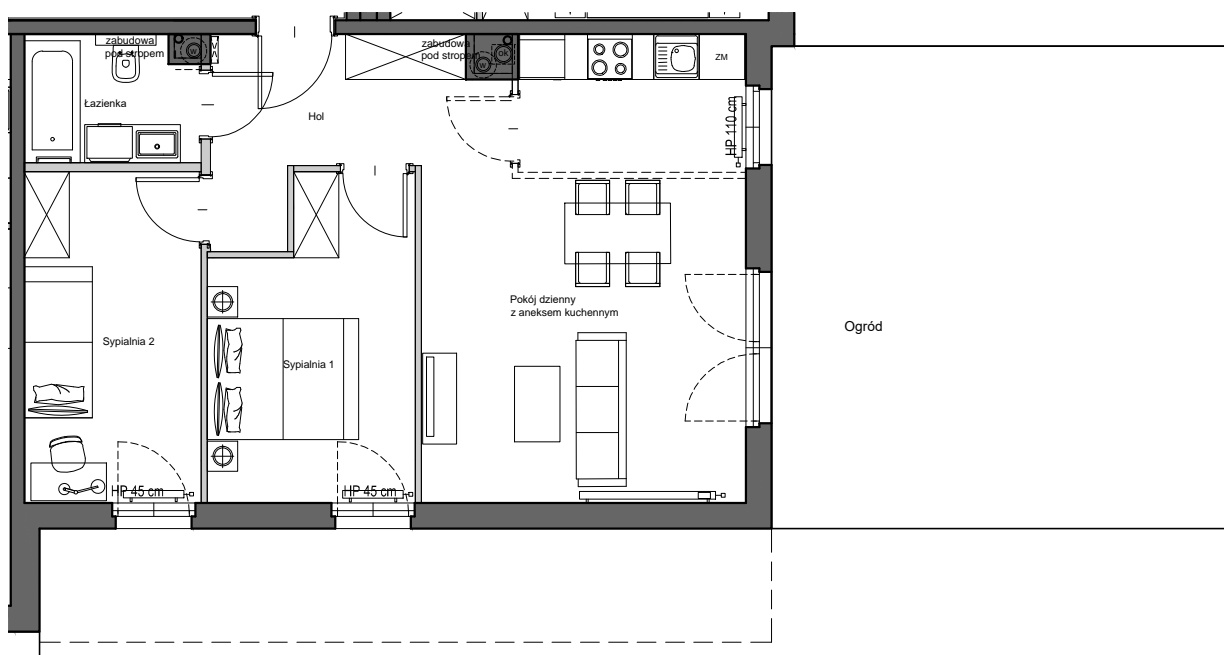
MIESZKAJ AKTYWNIE

OSIEDLE OLSZEWSKIEGO W PRUSZCZU GDAŃSKIM

BUDYNEK A

PARTER

LOKAL NR 8

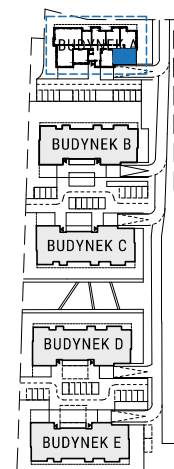


POWIERZCHNIA UŻYTKOWA

58,00 m²

Hol	6,31m ²
Łazienka	3,73m ²
Pokój dzienny z aneksem kuchennym	25,60m ²
Sypialnia 1	10,72m ²
Sypialnia 2	10,16m ²
Ogród	38,98m ²

EKSPozyCJA PÓLNOc/WSCHÓD



Legenda:

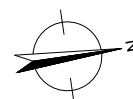
ściany nośne



ściany działowe



nadające się do demontażu



Powierzchnia użytkowa lokalu liczona jest wg normy PN-ISO 9836;1997.
Zgodnie z daną normą do powierzchni wliczono ścianki działowe nadające się do demontażu.