



OSIEDLE
OLSZEWSKIEGO

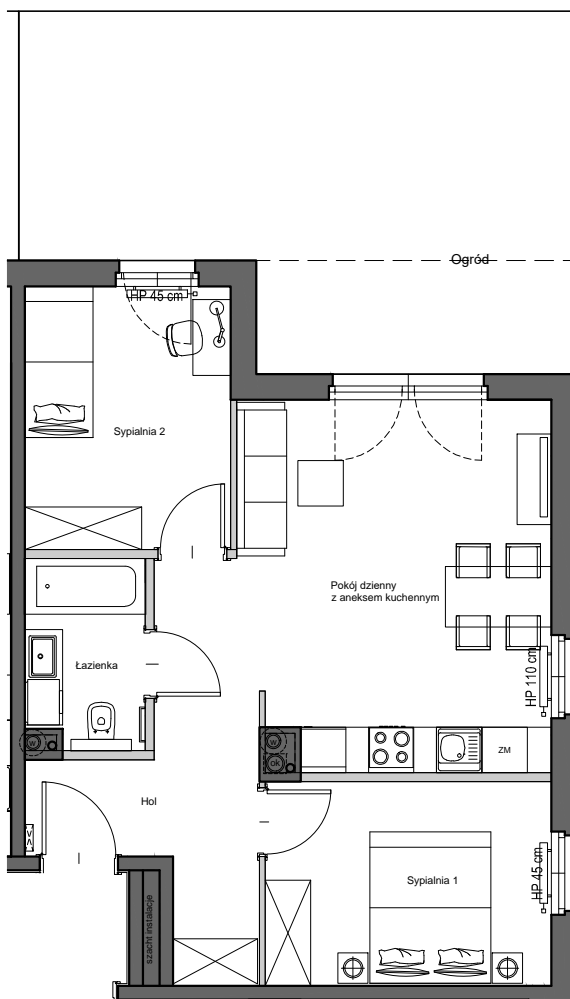
MIESZKAJ AKTYWNI

OSIEDLE OLSZEWSKIEGO W PRUSZCZU GDAŃSKIM

BUDYNEK A

PARTER

LOKAL NR 7



POWIERZCHNIA UŻYTKOWA

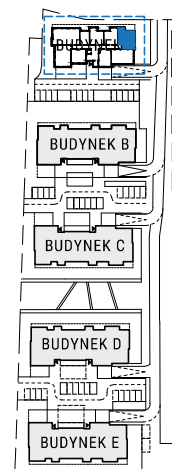
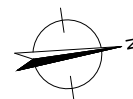
53,96 m²

Hol	9,00m²
Łazienka	3,84m²
Pokój dzienny z aneksem kuchennym	19,66m²
Sypialnia 1	10,10m²
Sypialnia 2	9,39m²
Ogród	107,53m²

EKSPOZYCJA PÓLNOC/ZACHÓD

Legenda:

ściany nośne
ściany działowe
nadające się do demontażu



Powierzchnia użytkowa lokalu liczona jest wg normy PN-ISO 9836;1997.
Zgodnie z daną normą do powierzchni wliczono ścianki działowe nadające się do demontażu.