



OSIEDLE
OLSZEWSKIEGO

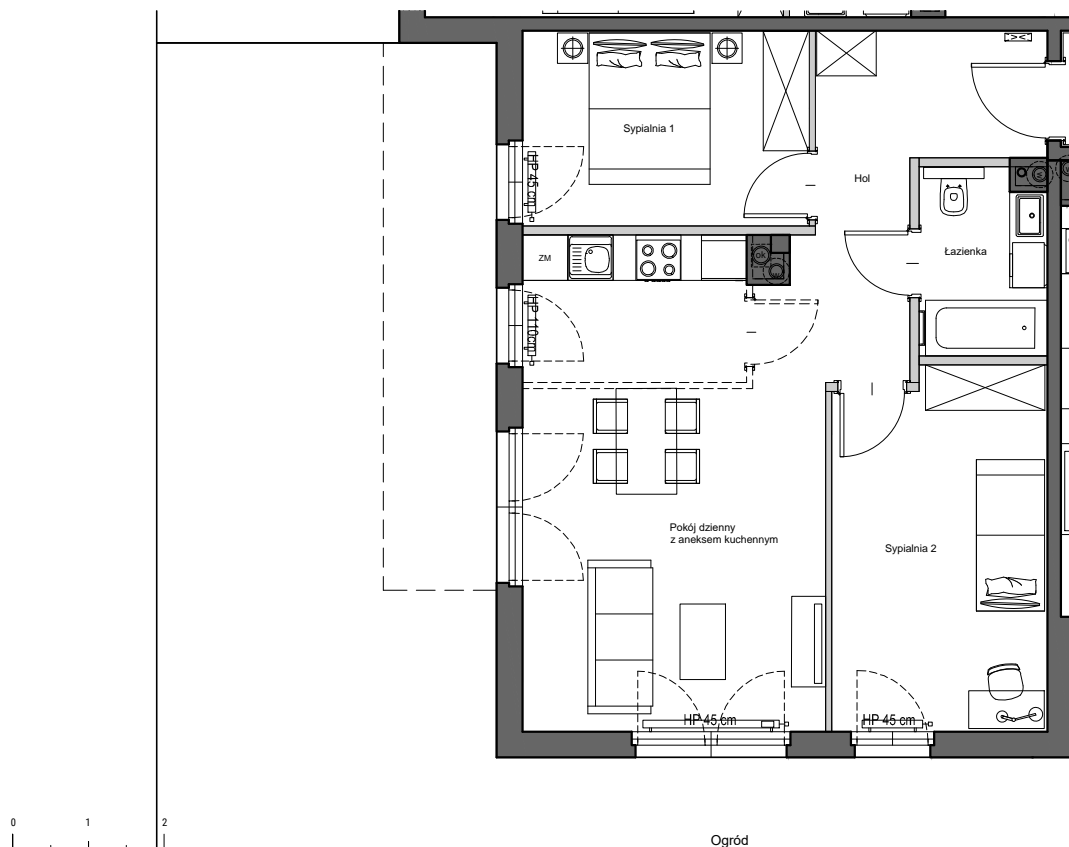
MIESZKAJ AKTYWNIE

OSIEDLE OLSZEWSKIEGO W PRUSZCZU GDAŃSKIM

BUDYNEK A

PARTER

LOKAL NR 2



POWIERZCHNIA UŻYTKOWA

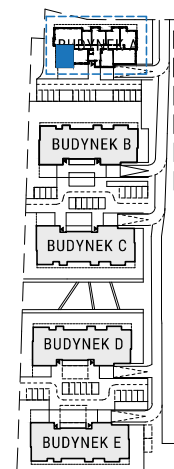
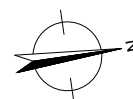
63.17 m²

EKSPOZYCJA POŁUDNIOWY/WSCHÓD

Hol	8,60m²
Łazienka	4,07m²
Pokój dzienny	25,95m²
Sypialnia 1	9,78m²
Sypialnia 2	13,42m²
Ogród	106,44m²

Legenda:

ściany nośne
ściany działowe
nadające się do demontażu



Powierzchnia użytkowa lokalu liczona jest wg normy PN-ISO 9836;1997.
Zgodnie z daną normą do powierzchni wliczono ścianki działowe nadające się do demontażu.